



coupang play

광고 상품 소개서

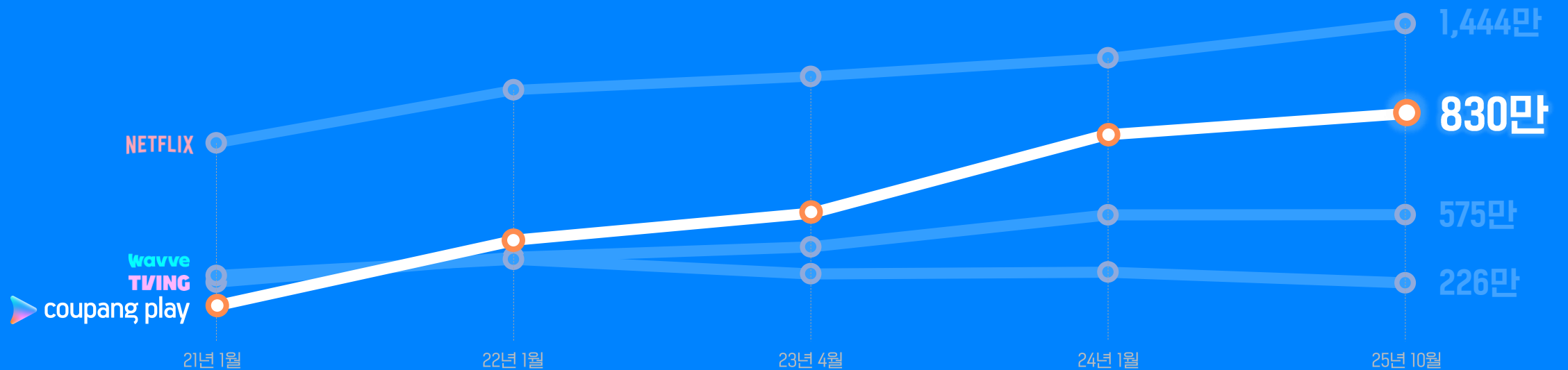


목차

1. 쿠팡플레이 소개
2. 쿠팡플레이 광고 상품
3. 쿠팡플레이 광고 가이드라인
4. 주요 광고주 리스트

국내 OTT 서비스 No.1 쿠팡플레이, 800만 유저와 함께 하세요

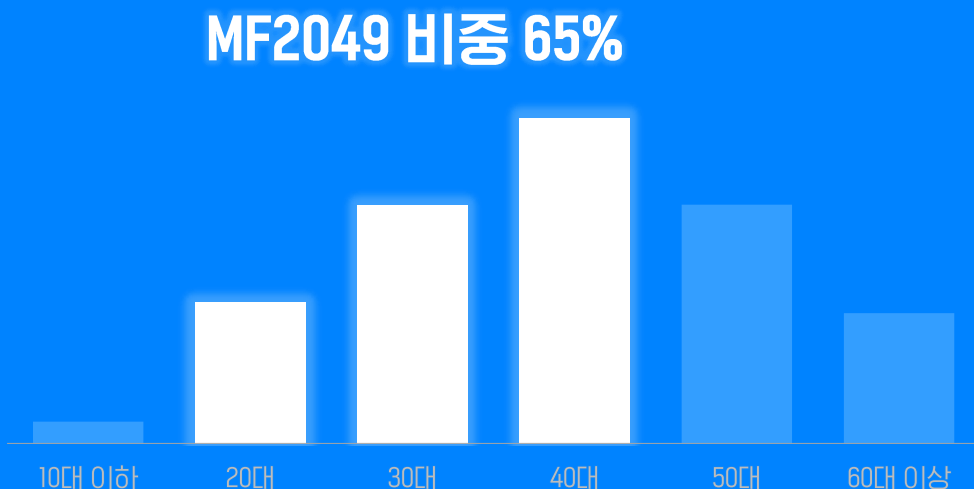
주요 OTT 서비스별 MAU 비교



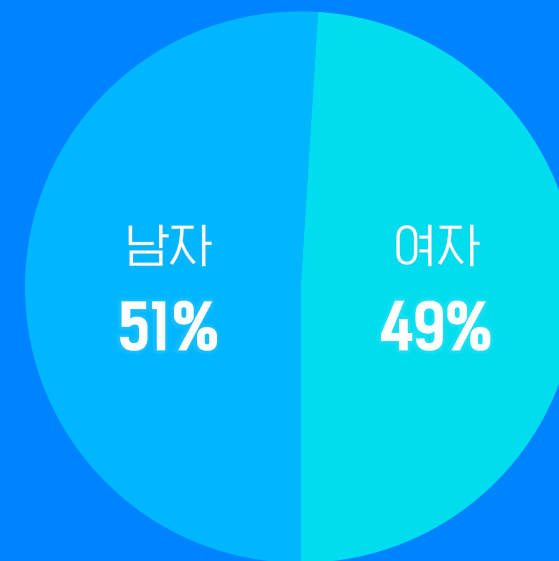
* Source: 와이즈앱·리테일

광고 성과를 좌우하는 핵심 소비층, 2049 타겟 중심의 시청자층 보유

연령대별 이용자 비중



성별 이용자 비중



* Source: 닐슨코리아 코리안클릭 (iOS & AOS, '25년 10월 기준)

방대한 규모의 콘텐츠 라이브러리

오직 쿠광플레이에서만 만나볼 수 있는 다양한 오리지널 시리즈는 물론,
최신 방송·영화부터 HBO와 파라마운트 등 글로벌 콘텐츠까지!
그리고 OTT 플랫폼 중 단연 압도적인 스포츠 콘텐츠까지 탄탄한 라인업 구축



모든 스포츠를 한 곳에, 스포츠 No.1 OTT

프리미어리그·라리가·분데스리가 등 인기 유럽 축구 리그들부터
NBA·NFL·F1 등 전세계 메이저 스포츠 디지털 독점 중계 진행,
전세계 모든 스포츠를 쿠팡플레이에서 만나보세요



통쾌한 골부터 숨막히는 질주까지, **쿠팡플레이 주요 스포츠 라인업**

프리미어리그

우승을 향한 20개 클럽들의 전투가 시작된다
25-26 시즌 전경기 독점 중계중

* 매년 8월~5월 진행

MLS리그 LAFC팀

우리는 여전히 손흥민의 시대에 살고 있다
영원한 캡틴, LAFC와 함께 MLS 정상 도전

* 매년 2월~12월 진행

분데스리가·라리가·리그

세계 최고의 테크니션들이 한데 모인 유럽 축구,
유럽 코리안리거들의 모든 경기를 쿠팡플레이에서

* 매년 8월~5월 진행

NBA

스टे폰 커리의 3점과 르브론 제임스의 투혼까지
25-26 시즌부터 NBA는 쿠팡플레이와 함께

* 매년 10월~6월 진행

F1

전 세계 24개 도시, 단 0.1초의 승부
지구 곳곳에서 펼쳐지는 초고속 그랑프리

* 매년 3월~12월 진행

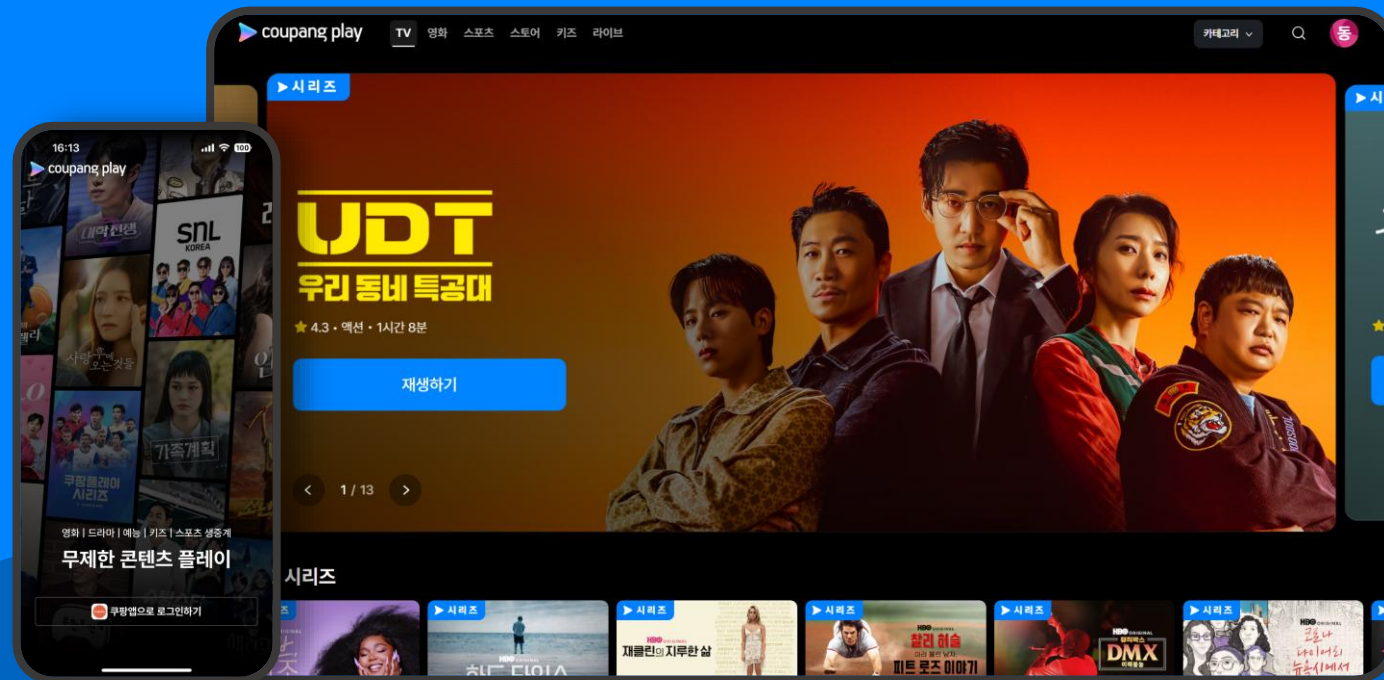
NFL

북미 최고의 스포츠, 17주간 펼쳐지는 전미 격돌
단 한번의 플레이가 운명을 바꾼다

* 매년 9월~2월 진행

국내 OTT 유일 광고 기반 무료 회원제

국내 OTT 유일, 광고 기반 무료 일반 회원제 도입으로
쿠팡 회원이라면 이제는 누구나 쿠팡플레이 오리지널 콘텐츠부터
국내외 TV 시리즈·최신 영화 등까지 무료 시청 가능



쿠팡플레이 광고는 최상의 광고 시청 환경을 제공합니다



걱정 없는 프리미엄 환경

검증된 프리미엄 콘텐츠, 신뢰할 수 있는 지면에서 광고가 노출됩니다.



논스킵 광고 상품

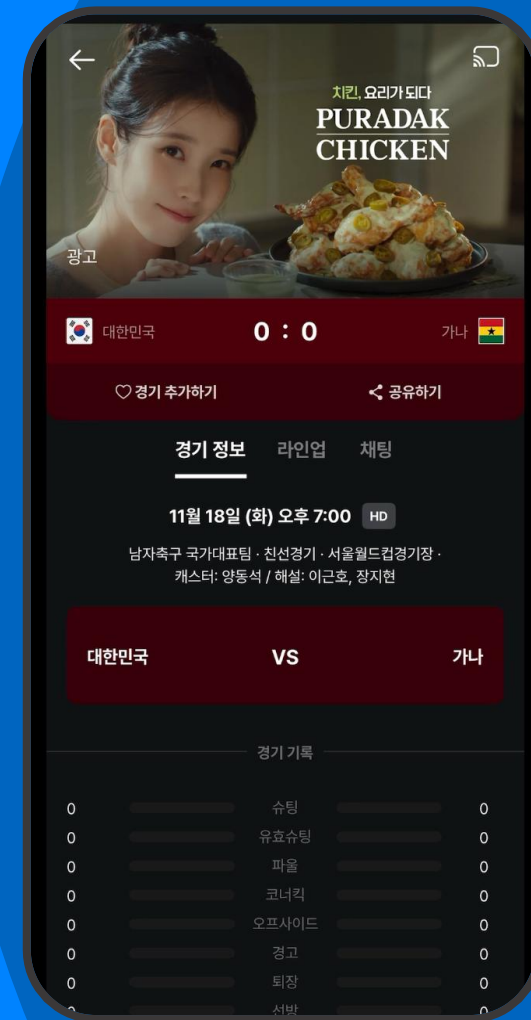
스킵 불가, 85%~97%*의 높은 조회율 제공을 약속합니다.



확실한 뷰어빌리티 제공

광고가 화면에 완전히 로딩된 후 시청 가능한 상태일 때만 광고를 노출합니다.

* Source: 나스미디어 캠페인 집행 데이터 ('25년 11월 기준)



쿠팡플레이 광고 상품 라인업

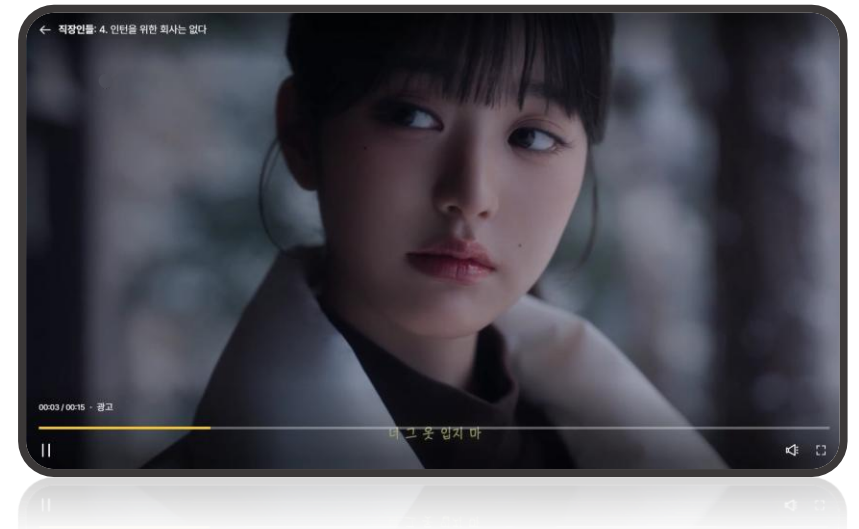
구분	상품	설명	단가(CPM) 미입점사 기준		최소 집행 금액 1개월 단일 캠페인 기준 VAT 별도	Skip 여부
			15초	30초		
인스트림	올인원	쿠팡플레이 VOD·LIVE 지면에 전방위적인 광고 노출	20,000원	35,000원	1,000만원	Non-skip
	라이브 스포츠	국내·해외 스포츠 생중계 지면에 집중적인 광고 노출	30,000원	52,500원		
가상광고	일반	스포츠 생중계 중 Break 영역 전환 시 노출	1구좌 2,500만원 VAT 별도		-	-
	Split Screen	스포츠 생중계 중 전후반 종료 후 선수 퇴장 시 노출	1구좌 3,000만원 VAT 별도			
	Clock	스포츠 생중계 중 경기 진행 간 스코어보드 노출	1구좌 500만원 VAT 별도			
	In-match	스포츠 생중계 중 경기 진행 간 하단 노출	1구좌 1,000만원 VAT 별도			
디스플레이	DA 패키지	쿠팡플레이 지면 내 임팩트 있는 디스플레이 광고 노출	1구좌 1,500만원 (월/화/수/목) 1구좌 2,000만원 (금/토/일) VAT 별도		-	-

* 쿠팡 및 쿠팡이츠 입점 광고주/브랜드의 경우, 10% CPM 할인 제공 (가상광고 제외)

올인원

TV·영화 등 VOD 지면과 국내 스포츠 생중계, 실시간 라이브 채널 지면까지
쿠팡플레이의 모든 지면에서 전방위적인 영상 광고 노출 가능

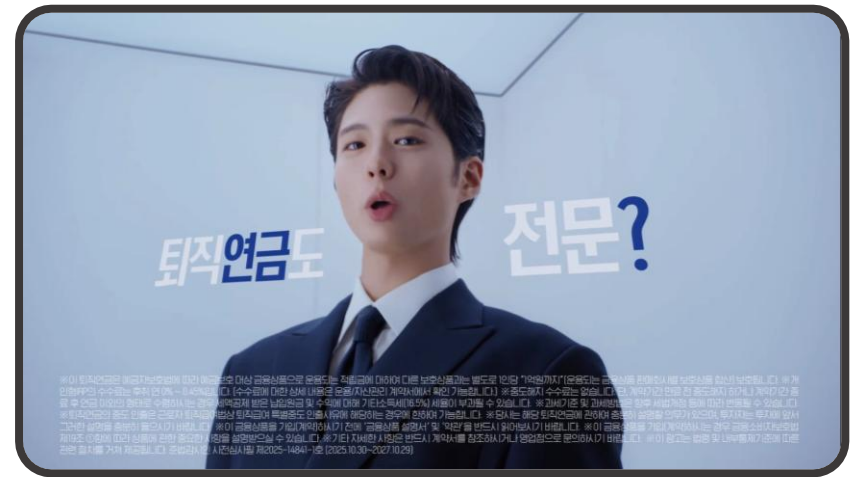
광고 형태	- 동영상
광고 지면	- VOD : TV·영화·스포츠 (프리롤/미드롤/포스트롤) - LIVE : 국내 스포츠 생중계(중간광고), 실시간 라이브 및 정주행 채널(프리롤/미드롤) 국내 스포츠 생중계 : K리그 한정, K리그 정규 시즌 기간 외에는 지면에서 제외
노출 대상	- 일반회원·와우회원·스포츠 패스 가입자
노출 디바이스	- MO(Tablet 포함), PC, CTV
소재 초수	- 15초 / 30초
단가(CPM)	- 20,000원 15초/미입점사 기준, 쿠팡 및 쿠팡이츠 입점 광고주/브랜드의 경우 10% 할인
예상 VTR	- 80~85%
참고 사항	- 소재 교체 및 롤링 가능, 클릭 및 랜딩 불가 - 트래픽에 따라 일별 소진 금액이 균등하지 않을 수 있음 - 소진이 원활하지 않을 경우, 타게팅 확장·기간 연장·소진 금액 기준 정산 필요



라이브 스포츠

프리미어리그 등 유럽 축구와 NBA·NFL 등
스포츠 패스 가입자 전용 생중계에 집중 노출되어 프리미엄 시청자 커버 가능

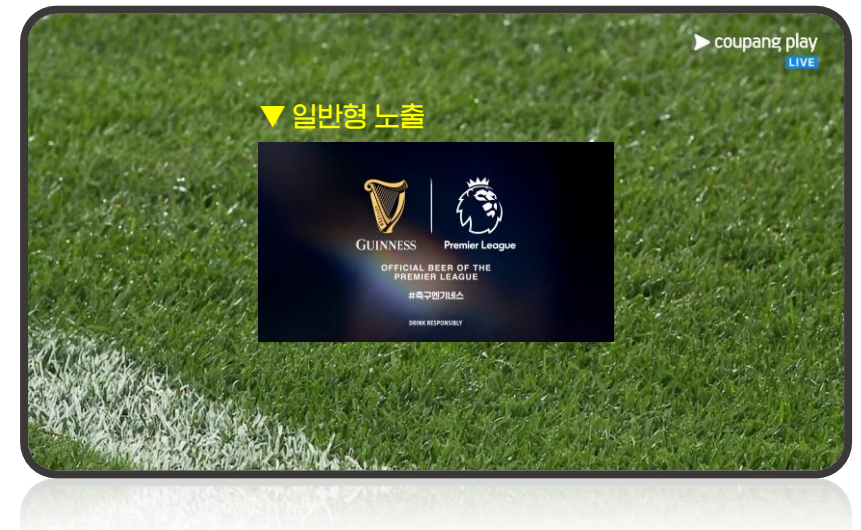
광고 형태	- 동영상
광고 지면	- LIVE : 스포츠 생중계(중간광고) 프리미어리그 등 유럽 축구, MLS리그 LAFC, NBA, NFL, F1 등 중계 지면에서 노출 인벤토리 상황에 따라 K리그 지면은 올인원 상품으로만 노출 될 수 있음
노출 대상	- 와우회원·스포츠 패스 가입자
노출 디바이스	- MO(Tablet 포함), PC, CTV
소재 초수	- 15초 / 30초
단가(CPM)	- 30,000원 15초/미입점사 기준, 쿠팡 및 쿠팡이츠 입점 광고주/브랜드의 경우 10% 할인
예상 VTR	- 95%
참고 사항	- 소재 교체 및 롤링 가능, 클릭 및 랜딩 불가 - 트래픽에 따라 일별 소진 금액이 균등하지 않을 수 있음 - 소진이 원활하지 않을 경우, 타게팅 확장·기간 연장·소진 금액 기준 정산 필요 - 농타게팅 진행 시 특정 리그/경기 노출을 개런티 하지 않음



가상광고 일반형

스포츠 생중계 내 가상광고 형태로 노출,
생중계 시청 스포츠 패스 가입자 대상 주목도 높은 브랜드 노출 가능

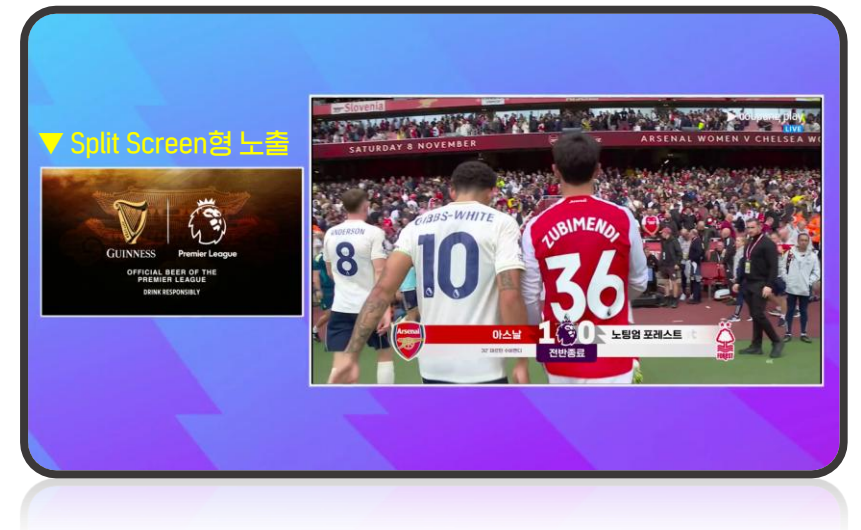
광고 형태	- 동영상 (무음)
광고 지면	- LIVE : 스포츠 생중계(가상광고) 적용 가능 경기 : 프리미어리그 주요 경기 전반 종료 후 Break 영역 전환 시에 노출 (전체 화면의 ¼ 크기, 정중앙 노출)
노출 대상	- 스포츠 패스 가입자
노출 디바이스	- MO(Tablet 포함), PC, CTV
소재 초수	- 7초
단가(CPM)	- 1구좌 2,500만원 VAT 별도
송출 횟수	- 총 40회 총 20경기, 경기당 2회 송출
참고 사항	- 송출 횟수 개런티 상품, 리포트 제공 불가 - 광고 송출 경기 일정 사전 안내 예정, 특정 경기 지정 불가



가상광고 Split Screen형

스포츠 생중계 내 가상광고 형태로 노출,
생중계 시청 스포츠 패스 가입자 대상 주목도 높은 브랜드 노출 가능

광고 형태	- 동영상 (무음)
광고 지면	- LIVE : 스포츠 생중계(가상광고) 적용 가능 경기 : 프리미어리그 주요 경기 전후반 종료 후 선수 락커룸 이동 시 화면 분할되어 노출
노출 대상	- 스포츠 패스 가입자
노출 디바이스	- MO(Tablet 포함), PC, CTV
소재 초수	- 7초
단가(CPM)	- 1구좌 3,000만원 VAT 별도
송출 횟수	- 총 40회 총 20경기, 경기당 2회 송출
참고 사항	- 송출 횟수 개런티 상품, 리포트 제공 불가 - 광고 송출 경기 일정 사전 안내 예정, 특정 경기 지정 불가



가상광고 Clock형 NEW

스포츠 생중계 내 가상광고 형태로 노출,
생중계 시청 스포츠 패스 가입자 대상 주목도 높은 브랜드 노출 가능

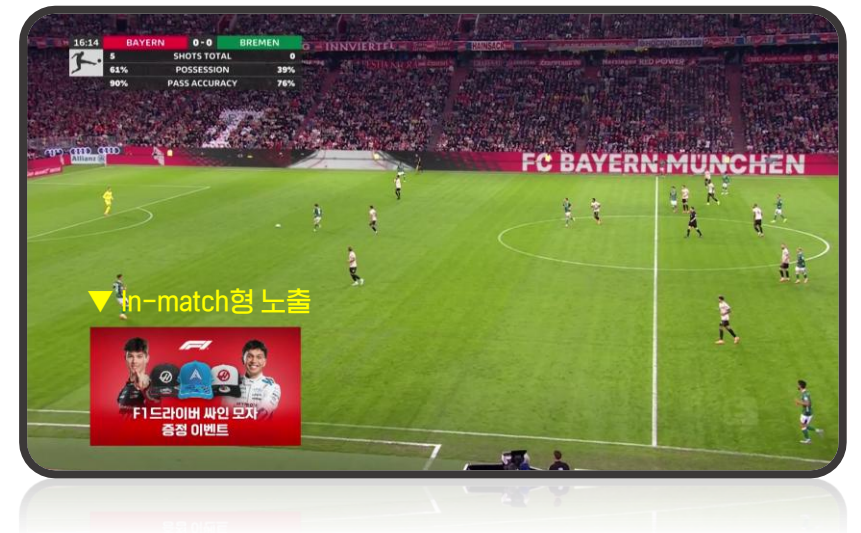
광고 형태	- 동영상 (무음)
광고 지면	- LIVE : 스포츠 생중계(가상광고) 적용 가능 경기 : 프리미어리그 주요 경기 경기 진행 간 좌상단 스코어보드 하단 혹은 우측 노출
노출 대상	- 스포츠 패스 가입자
노출 디바이스	- MO(Tablet 포함), PC, CTV
소재 초수	- 10초
단가(CPM)	- 1구좌 1,000만원 VAT 별도
송출 횟수	- 총 40회 총 20경기, 경기당 2회 송출
참고 사항	- 가상광고 일반/Split Screen형과 통합 구매 필요 - 송출 횟수 개런티 상품, 리포트 제공 불가 - 광고 송출 경기 일정 사전 안내 예정, 특정 경기 지정 불가



가상광고 In-match형 NEW

스포츠 생중계 내 가상광고 형태로 노출,
생중계 시청 스포츠 패스 가입자 대상 주목도 높은 브랜드 노출 가능

광고 형태	- 동영상 (무음)
광고 지면	- LIVE : 스포츠 생중계(가상광고) 적용 가능 경기 : 분데스리가 주요 경기 경기 진행 간 좌하단 영역 노출
노출 대상	- 스포츠 패스 가입자
노출 디바이스	- MO(Tablet 포함), PC, CTV
소재 초수	- 7초
단가(CPM)	- 1구좌 700만원 VAT 별도
송출 횟수	- 총 40회 총 20경기, 경기당 2회 송출
참고 사항	- 가상광고 일반/Split Screen형과 통합 구매 필요 - 송출 횟수 개런티 상품, 리포트 제공 불가 - 광고 송출 경기 일정 사전 안내 예정, 특정 경기 지정 불가



DA패키지 NEW

쿠팡플레이 플랫폼 내 주목도 높은 디스플레이 광고 지면 일 독점 노출,
단기간 내 높은 주목도와 브랜드 임팩트 확보 가능

노출 지면		노출 대상	클릭/랜딩	판매 방식	단가(CPD)	
					월/화/수/목	금/토/일
스플래시	앱 실행 시 하단 영역	MO	불가	일 1구좌 선착순 판매 노출량 미보장	1,500만원/1일 예상 노출량 300만	2,000만원/1일 예상 노출량 420만
히어로 배너	홈화면 최상단 롤링 영역 비디오 혹은 이미지	전체	가능 배너 영역, CTA 버튼			
띠 배너	콘텐츠 사이 배너 영역		가능 배너 영역			



* 쿠팡 및 쿠팡이츠 입점 광고주/브랜드의 경우 10% 구좌 단가 할인 적용, 본 패키지 상품 최초 집행 시 10% 추가 할인 적용

* 스플래시 / 히어로 / 띠 배너 개별 구매 불가, 패키지 형태로만 구매가능

* 리포트 제공 가능하며, 제공 가능 항목은 별도 안내 예정

타게팅 옵션 & 할증 정책

상품	타게팅	상세	할증	비고
올인원	지면	VOD 지면 지정	10%	
		LIVE 지면 지정	20%	
	TOP5	쿠팡플레이 오리지널 콘텐츠 시청 상위 TOP5 콘텐츠	20%	쿠팡플레이 오리지널 콘텐츠 시청 상위 TOP5 프리셋으로 진행, 그 외 별도 문의
	Hot Event	콘서트, 페스티벌 등 이벤트 VOD 콘텐츠 등	40%	콘텐츠 타게팅 가능 여부 별도 문의, 특판 상품을 통한 추가 지면 구매 가능
	시청등급	전체 / 7세 / 12세 / 15세 / 청불 지정	10%	VOD 지면 한정, 주류/영화/게임 등 제한업종의 경우 할증 미부과
	디바이스	MO(Tablet 포함) / PC / CTV 지정	10%	
	OS	AOS / iOS 지정	10%	
	요일	주중 / 주말 / 특정 요일 지정	10%	VOD & LIVE > 실시간 라이브 및 정주행 채널 지면 한정
	시간	특정 시간대 지정	10%	아침(오전 6시~오전 9시) / 주간(오전 9시~오후 7시) 저녁(오후 7시~자정) / 심야(자정~오전 6시) 지정 가능
라이브 스포츠	리그	특정 리그 지정	20%	프리미어리그 등 유럽 축구 리그, NBA 등 지정 가능
	Hot Sports Game	대한민국 축구 대표팀 A매치, LAFC팀 경기 등	40%	경기별 타게팅 가능 여부 별도 문의, 특판 상품을 통한 추가 지면 구매 가능
	디바이스	MO(Tablet 포함) / PC / CTV 지정	10%	
	OS	AOS / iOS 지정	10%	

업프론트 및 보너스 정책 NEW

구분	캠페인 집행 금액	보너스	비고
Upfront	연간 5억 이상 집행 시	10%	
	연간 10억 이상 집행 시	15%	
	연간 20억 이상 집행 시	20%	
	연간 30억 이상 집행 시	30%	히어로 배너 상품 1주 제공
Evergreen	3개월 이상 월 5천만원 이상 집행시	5%	
	6개월 이상 월 5천만원 이상 집행시	10%	
	6개월 이상 월 1억 5천만원 이상 집행시	15%	
Welcome	쿠팡플레이 최초 집행 시	10%	기간과 상관 없이 집행 첫 캠페인에만 한정

* 위 정책은 올인원 / 라이브스포츠 상품 집행금액에 해당

* 총 보너스율은 최대 30%로 제한

* 쿠팡 및 쿠팡이츠 입점 광고주/브랜드 대상 10% CPM 할인 적용과 중복 적용 가능

* 월별 청약 금액에 보너스율 해당월 적용, 이월 소진 불가

광고 노출 정책

■ 상품별 광고 노출 지면 정책

상품	노출 지면					
	VOD			LIVE		
	TV	영화	스포츠	실시간 라이브 및 정주행 채널	스포츠 생중계	
					국내 스포츠	해외 스포츠
올인원	●	●	●	●	● [K리그 경기 한정]	-
라이브 스포츠	-	-	-	-	●	●
가상광고	-	-	-	-	-	● [일부 리그 경기 한정]

광고 노출 정책

지면별 광고 노출 대상 정책

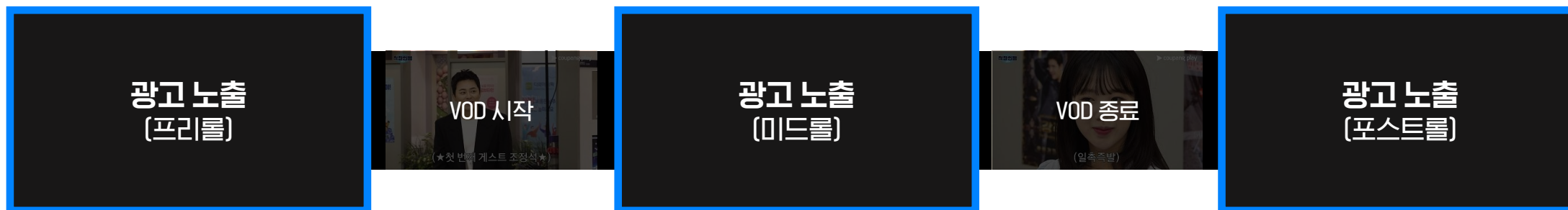
올인원 라이브 스포츠 가상광고

광고 지면		광고 위치	노출 대상		
			일반회원	와우회원	스포츠 패스 가입자 (일반/와우회원)
VOD	TV	프리롤/미드롤/포스트롤	●	● 최종 에피소드 한정 포스트롤 노출	일반/와우회원 조건과 동일
	영화	프리롤/미드롤/포스트롤	●	● 포스트롤 노출	
	스포츠	프리롤/포스트롤 5분 이하 클립 광고 미노출	● 시청 가능한 콘텐츠 한정 광고 노출	광고 미노출	광고 미노출
LIVE	실시간 라이브 & 정주행 채널	프리롤/미드롤	● 시청 가능한 채널 한정 광고 노출	광고 미노출	일반/와우회원 조건과 동일
	국내 스포츠 생중계	중간광고	시청 불가	●	●
		중간광고	시청 불가	시청 불가	●
	해외 스포츠 생중계	가상광고	시청 불가	시청 불가	● 일부 리그/경기 한정

* 국내 스포츠 : K리그 등 / 해외 스포츠 : 프리미어리그 포함 유럽 축구, MLS리그 LAFC팀 경기, NBA, NFL, F1 등

광고 노출 정책

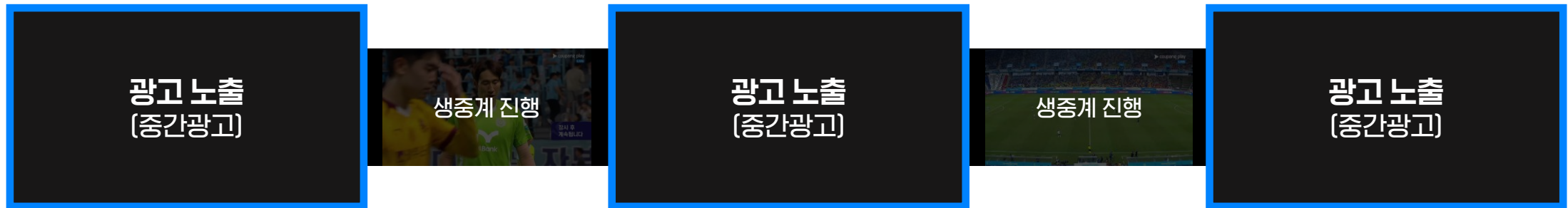
지면별 상세 - VOD



광고 지면		광고 위치	상세	노출 대상
VOD	TV·영화·스포츠	프리롤 미드롤 포스트롤	VOD 시청 전·중·후 광고 노출 스포츠 VOD 내 미드롤 미노출 스포츠 VOD 5분 이하 클립 광고 미노출	일반회원·와우회원·스포츠 패스 가입자 가입자 유형별 광고 위치 상이

광고 노출 정책

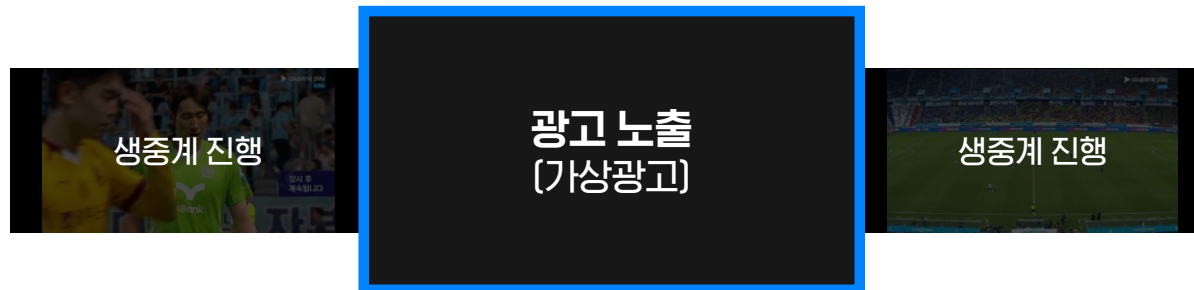
지면별 상세 - LIVE > 스포츠 생중계



광고 지면		광고 위치	상세	노출 대상
LIVE	스포츠 생중계	중간광고	스포츠 생중계 Break 영역 내 광고 노출 종목별 Break 위치 및 광고 시간 상이	와우회원·스포츠 패스 가입자

광고 노출 정책

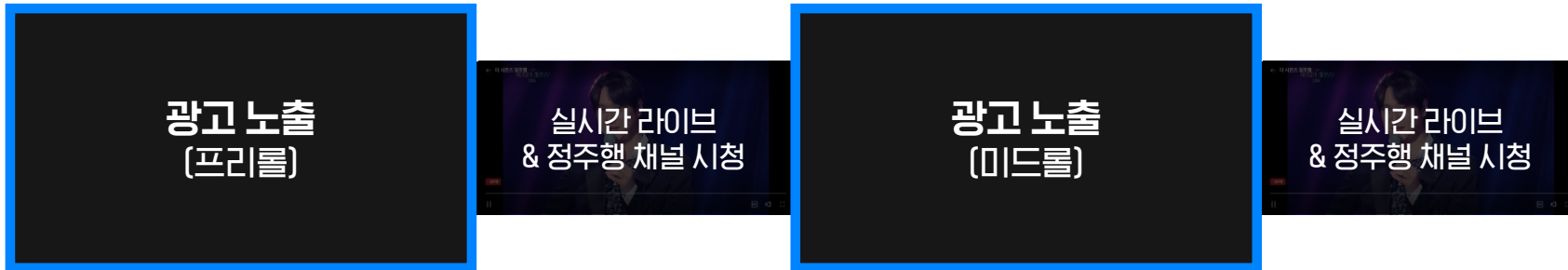
지면별 상세 - LIVE > 스포츠 생중계



광고 지면		광고 위치	상세	노출 대상
LIVE	스포츠 생중계	가상광고	스포츠 생중계 영역 내 광고 노출 상품별 송출 위치 상이	와우회원·스포츠 패스 가입자

광고 노출 정책

지면별 상세 - LIVE > 실시간 라이브 및 정주행 채널



광고 지면		광고 위치	상세	노출 대상
LIVE	실시간 라이브 & 정주행 채널	프리롤 미드롤	실시간 라이브 및 정주행 채널 시청 전 광고 노출 종목별 Break 위치 및 광고 시간 상이	일반회원·스포츠 패스 가입자(일반회원)

광고 청약 & 집행 프로세스

STEP 1

청약 요청

라이브 5영업일 전

- 확정 내용 기준 [부킹요청서](#) 작성
- 나스플러스로 제출

* 가상/DA광고의 경우 7영업일 전

STEP 2

소재 제출

라이브 3영업일 전

- 매체사 심의 및 플랫폼 스펙
검수 진행 후 결과 안내
- 반려 시 수정 소재 제출 필요

* 가상/DA광고의 경우 5영업일 전

STEP 3

캠페인 세팅

- 최종 소재로 세팅 진행 후
캠페인 세팅 완료 안내
- 캠페인 리포트 링크 전달

STEP 4

캠페인 라이브

- 상품별 게재 지면 전달

광고 청약 & 집행 프로세스

청약 취소 및 중간 종료

- 라이브 3영업일 전까지 별도 패널티 없이 취소 가능
- 라이브 2영업일 전 이내 취소할 경우, 추후 청약 우선순위 후순위 제공
- CPD로 판매되는 DA 패키지의 경우, 청약 취소 시 패널티 발생하며 해당 내용은 별도 안내 예정
- 라이브 이후 취소 시 종료 시점의 노출량 * 제안 CPM 기준으로 정산

소재 제출 및 운영

- 라이브 3영업일 전까지 소재 제출 (가상/DA광고의 경우 5영업일 전)
- 소재 롤링은 최대 4개까지 가능, 비중 설정 불가
- 소재 교체는 캠페인 기준 최대 4회 가능, 교체일로부터 2영업일 전까지 전달 필요

광고 업종 가이드라인

광고 집행 불가 업종

- [Coupang Ads 광고 정책](#)의 법적 요건 준수 및 유의사항과 심의 기준을 준수하되,
스포츠 생중계 중간광고에 한하여 일부 주류·의약품 광고는 협의에 따라 예외적으로 허용
- 쿠팡·쿠팡이츠·쿠팡플레이 경쟁 업종이거나, 광고 소재 크리에이티브 요소 내 경쟁 업종이 언급되는 경우 집행 불가
- 담배, 정치 및 종교, 사행성 게임 및 도박, 성인 관련 서비스, 데이팅앱 등 민감 업종 집행 불가
- 가상광고 상품의 경우, 프리미어리그 공식 스폰서*사의 경쟁사로 분류되는 하기 업종 집행 불가 * EA, Diageo, Microsoft
 - 게임(축구), 주류(맥주), 컴퓨터 하드웨어 및 웹하드 서비스

광고 업종 가이드라인

업종별 집행 가이드라인

주류

- 국민건강증진법에 따른 과음 경고 및 법적 고지 문구 표기 필수
- 청소년관람불가 시청등급 콘텐츠 한정 노출(VOD 지면 한정)
- 17도 이상 고도수 주류는 별도 문의

의료/의약

- 의료기관 및 병원 집행 불가
- 일반의약품/의약품 및 의료기기의 경우 소재 내용에 따라 집행 가능 여부 판단, 소재 내 심의필 표기 필수

금융

- 금융 상품 광고의 경우 금융 상품 심의필 표기 필수
- 보험 상품 광고의 경우 보험 상품 심의필 및 보험 광고* 심의필 표기 필수 * 광고물 내 손해·생명보험협회 사전심의 통과 사실 표기
- 사금융, 유사투자자문업 등의 경우 집행 불가, 가상화폐 및 제2금융권은 별도 문의 요망

광고 업종 가이드라인

업종별 집행 가이드라인	게임	<ul style="list-style-type: none"> - 게임물관리위원회 이용등급 표기 필수 - 청소년 이용 불가 게임은 소재 내용에 따라 집행 가능 여부 및 운영 가이드라인 결정 - 과도한 선정성 및 폭력성, 공포감을 유발하는 소재 내용의 경우 집행 불가 - 확률형 아이템이 있을 경우 '확률형 아이템 포함' 문구 삽입 필수
	건강기능식품	<ul style="list-style-type: none"> - 기능성에 대한 표시 광고 진행 시, 한국건강기능식품협회 사전 심의를 받은 경우에 한해 집행 가능 - 소비자를 기만하거나 혼동할 우려가 있는 표현, 거짓·과장된 내용이 포함된 소재는 집행 불가
	화장품	<ul style="list-style-type: none"> - 화장품법 및 화장품 표시·광고 가이드라인 등 관련 법령 준수 필요 - 소비자를 기만하거나 혼동할 우려가 있는 표현, 거짓·과장된 내용이 포함된 소재는 집행 불가
	영화 및 콘텐츠	<ul style="list-style-type: none"> - 영상물등급위원회 등급분류 진행 및 연령 등급 표기 필수 - 청소년 관람 불가 및 등급 분류 중인 콘텐츠의 경우 영상물등급위원회 유해성 심의 결과에 따라 집행 가능 여부 판단 - 소재 내용에 따라 운영 가이드라인 결정

광고 소재 제작 가이드라인

인스트림 광고 소재 - 올인원 & 라이브 스포츠 상품

초수	- 15초 / 30초
사이즈	- FHD 1920*1080px
프레임	- 29.97fps
용량	- 200mb 이내
오디오	- 샘플레이트 48,000Hz / 비트레이트 96,000bps
볼륨	- 23 LKFS / +-2dB (라우드니스 측정 기준)
포맷	- MP4 1종

광고 소재 제작 가이드라인

가상광고 소재 - 가상광고 일반형 상품

초수	- 7초
사이즈	- 960*540px & 1920*1080px
프레임	- 29.97fps (960*540px) / 59.94fps (1920*1080px)
포맷	<ul style="list-style-type: none">- PNG, MOV, MP4 사이즈별 제출 필수<ul style="list-style-type: none">➢ PNG : PNG 시퀀스, RGB+ 알파 포함➢ MOV : Quicktime, Apple ProRes 4444, RGB+ 알파 포함➢ MP4 : H264, 비트레이트 최소 15Mbps 이상

광고 소재 제작 가이드라인

가상광고 소재 - 가상광고 Split Screen형 상품

초수	- 7초
사이즈	- 1080*600px
프레임	- 29.97fps / 59.94fps
포맷	<ul style="list-style-type: none">- MOV, MP4 프레임별 제출 필수<ul style="list-style-type: none">➤ MOV : Quicktime, Apple ProRes 4444, RGB+ 알파 포함➤ MP4 : H264, 비트레이트 최소 15Mbps 이상

광고 소재 제작 가이드라인

가상광고 소재 - 가상광고 Clock형 상품

초수	- 10초
사이즈	- 150*113px / 300*226px
프레임	- 29.97fps (150*113px) / 59.94fps (300*226px)
포맷	- PNG, MP4 사이즈별 제출 필수 <ul style="list-style-type: none">➢ PNG : PNG 시퀀스, RGB+ 알파 포함➢ MP4 : H264, 비트레이트 최소 15Mbps 이상

가상광고 소재 - 가상광고 In-match형 상품

초수	- 7초
사이즈	- 498*280px / 996*560px
프레임	- 29.97fps (498*280px) / 59.94fps (996*560px)
포맷	- PNG, MP4 사이즈별 제출 필수 <ul style="list-style-type: none">➢ PNG : PNG 시퀀스, RGB+ 알파 포함➢ MP4 : H264, 비트레이트 최소 15Mbps 이상

디스플레이 광고 소재 - DA 패키지

- DA 패키지는 스플래시 / 히어로 / 띠 배너 총 3개 디스플레이 광고 영역에서 노출되는 상품으로 각 영역별로 소재 제작 가이드라인이 상이합니다.
- 소재 제작 가이드라인은 링크 통해 확인 부탁드립니다. [링크](#)

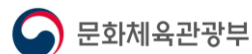
광고 집행 FAQ

문의	답변
쿠팡·쿠팡이츠 입점 광고주/브랜드만 광고를 집행할 수 있나요?	미입점 광고주/브랜드도 집행 가능하나, CPM 할인은 제공되지 않습니다.
광고주/브랜드의 쿠팡·쿠팡이츠 입점 여부는 어떻게 확인할 수 있나요?	매체사 확인 후 안내 드릴 예정입니다.
광고 소재 심의는 어떤 기준으로 진행되나요?	Coupang Ads 광고 정책의 법적 요건 준수 및 유의사항과 심의 기준에 따라 진행됩니다. 방송 광고 심의번호를 득한 소재의 경우 별도 심의 없이 진행 가능합니다.
클릭 및 랜딩이 가능한가요?	현재 쿠팡플레이 광고 상품은 클릭 및 랜딩 기능을 지원하지 않고 있지 않습니다. DA 패키지는 히어로/띠배너에 한해 클릭/랜딩 가능
캠페인 당일 라이브도 가능한가요?	당일 라이브가 필요할 경우 디지털방송팀에 별도 문의 부탁드립니다.

광고 집행 FAQ

문의	답변
스포츠 생중계 지면의 경우, 어떤 경기에 광고가 나가는지 알 수 있나요?	광고 운영 스포츠 생중계 경기 라인업은 가이드북(링크) 를 통해 확인 가능합니다. 경기 라인업은 매체사 사정에 따라 변경될 수 있습니다.
올인원 상품 집행 시, VOD와 LIVE 지면 비중 설정도 가능한가요?	논타겟팅 집행 시 비중 설정은 불가하고, 발생 트래픽에 따라 노출 비중은 달라질 수 있습니다.
라이브 스포츠 상품 집행 시, 특정 경기에만 광고 노출이 가능한가요?	대한민국 축구 대표팀 A매치 등 많은 시청이 예상되는 경기는 라이브 스포츠 상품 Hot Sports Game 타겟팅을 통해 특정 경기에만 광고 노출 가능합니다.
광고 리포트 제공 항목은 어떻게 되나요?	광고 노출수, 조회수, 유니크 유저 등이 제공됩니다.

주요 광고주 리스트





광고 문의 coupangplay.ads@nasmedia.co.kr

kt nasmedia

Copyright © kt nasmedia Co., LTD. All Rights Reserved.