

# K-BEAUTY 패키지

올리브영 매장 인근 **엔스퀘어** 역사 타겟팅

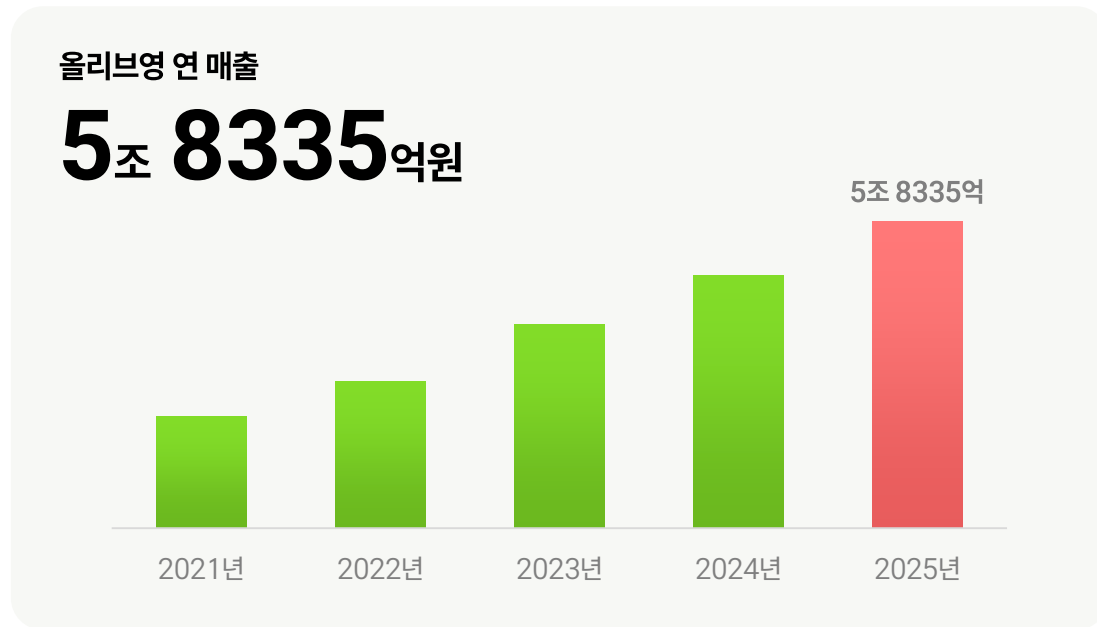
나스 ONLY  
판매 상품



마켓 인사이트

# 국내 대표 H&B 스토어, K-BEAUTY 소비의 중심 올리브영

올리브영은 국내 H&B 스토어 시장을 선도하는 대표 브랜드로, K-BEAUTY 소비가 가장 활발히 이루어지는 핵심 유통 채널입니다.



외국인 매출

**1조원 돌파**

2022년 약 380억 → 2025년 1조 900억  
3년 만에 약 26배 성장

외국인 매출 비중

**28% 돌파**

2022년 2% → 2025년 28%  
3년 만에 외국인 비중 폭발적 확대

출처 : 금융감독원 전자공시시스템「씨제이올리브영(주) 재무정보」· 한국경제「'K뷰티 성지' CJ올리브영...외국인 관광객 쇼핑 1조원」(2025.12)

패키지 소개

# 올리브영 밀집 동선으로 구매 접점을 공략할 수 있는 엔스퀘어 K-BEAUTY 패키지와 함께 하세요

BEST VALUE

## K-뷰티 브랜딩 패키지

38개 역사 84기

### 4,000만원

63% 할인

- ✓ 올리브영 이동 경로 전체 커버
- ✓ 전국 핵심 역사 광역 노출
- ✓ 브랜드 인지도 확보

HOT SPOT

## K-뷰티 타운 패키지

10개 역사 21기

### 3,000만원

33% 할인

- ✓ 지역별 거점 '타운' 매장 인근 타겟팅
- ✓ 트렌디한 혁신 매장 인근 집중 노출
- ✓ 효율적인 타겟팅

NEARBY

## K-뷰티 초밀집 패키지

8개 역사 17기

### 2,000만원

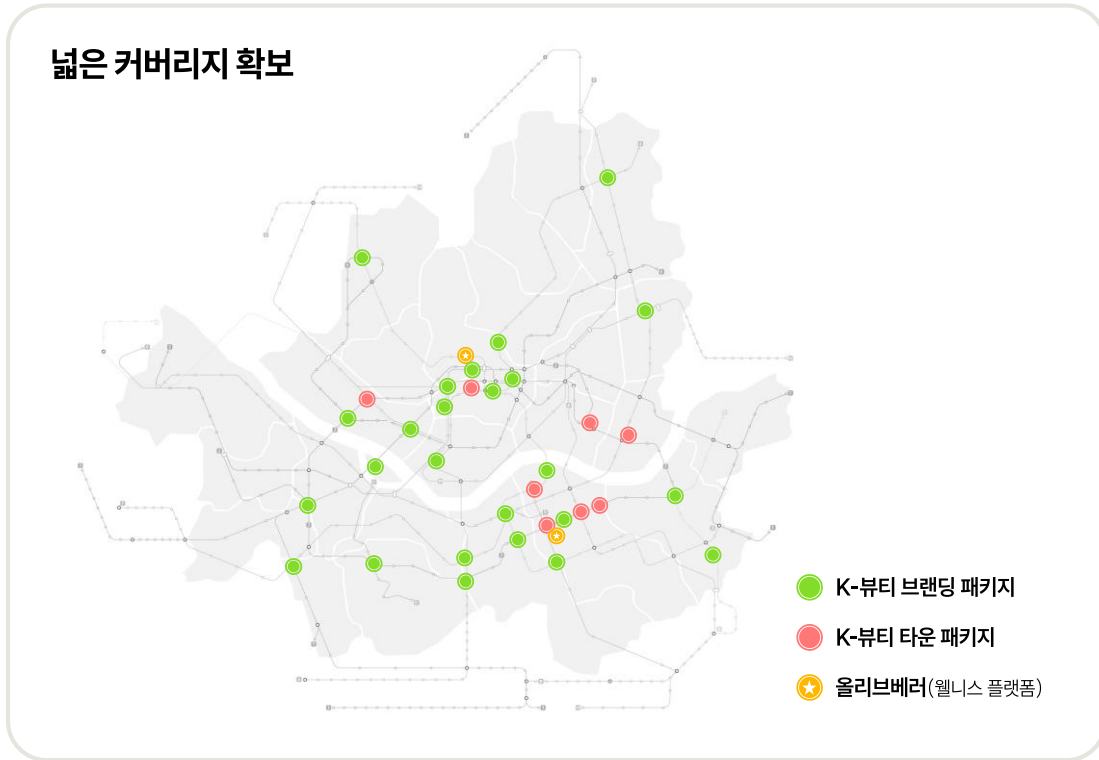
22% 할인

- ✓ 역사 내 또는 출구 인근 매장 타겟팅
- ✓ 구매 직전 접점 공략
- ✓ 전환율 극대화

패키지 전략

# 커버리지 확보 및 소비자 구매 동선 연결

수도권 핵심 역사를 커버하고, 타겟 이동 동선을 따라 송출하여 구매 접점에서 브랜드 메시지를 효과적으로 전달할 수 있습니다.

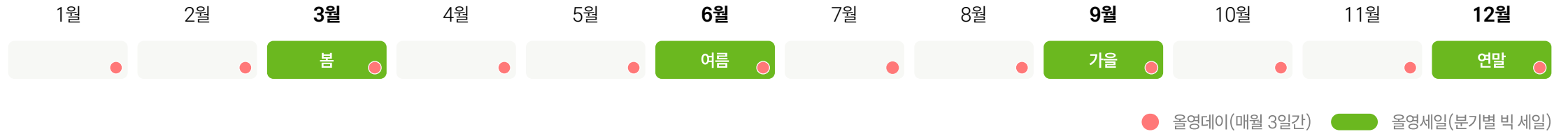


패키지 전략

# 세일 시즌 집중 브랜딩 전략

매달, 매 분기 진행하는 대형 세일 기간을 앞두고 브랜딩 캠페인을 진행하여 구매 전환 효율을 극대화할 수 있습니다.

## 2026년 올리브영 세일 타임라인



## 인스퀘어 집행 사례



패키지 상품 안내

K-뷰티

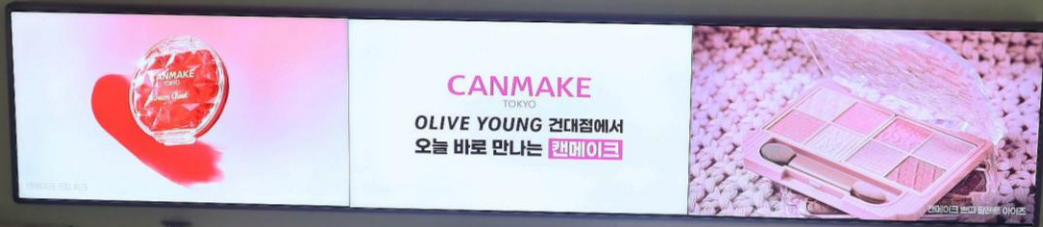
# 브랜딩 패키지

올리브영 이동 경로를 광역으로 커버하는 브랜딩 패키지,  
넓은 커버리지로 브랜드 인지도를 확보할 수 있습니다.

광고 단가 | 4,000만원 / 1개월 / 1구좌 (VAT 별도)

노출 지면 | 38개 역사, 84기 광고노출

노출 횟수 | 1일 120회 노출 (15초 소재 기준)



주의  
손잡이를 꼭 잡으세요  
Hold The Handrail

주의  
손잡이를 꼭 잡으세요  
Hold The Handrail

Video Wall Type



LED Type

세부 상품 안내

# K-뷰티 브랜딩 패키지

역사 명	호선	인근 올리브영 매장	월평균 승하차인원
가산디지털단지	7	올리브영 가산점, 가산디지털점	2,315,006 명
강남	2	올리브영 센트럴 강남타운	4,630,377 명
건대입구	2	올리브영 건대타운, 올리브영 건대입구점	2,293,454 명
고속터미널	3	올리브영 강남엔터식스점	3,032,727 명
공덕	6	올리브영 공덕역점	1,079,594 명
광화문	5	올리브영 세종로점	2,040,267 명
교대	2	올리브영 서초대로점	1,894,286 명
노원	7	올리브영 노원역사거리점	1,229,043 명
동대문역사문화공원	2	올리브영 동대문역사문화공원사거리점	1,023,468 명
명동	4	올리브영 명동역점, 명동대로점	2,289,991 명
문정	8	올리브영 문정역점	1,268,249 명
사당	4	올리브영 사당역점, 올리브영 사당점	1,474,746 명
삼성	2	올리브영 파르나스삼성타운, 올리브영 파르나스몰점	3,163,174 명
상봉	7	올리브영 상봉역점	1,023,210 명
서울역	1	올리브영 서울역점	4,244,729 명
서울역	4	올리브영 트윈시티점	1,058,664 명
선릉	2	올리브영 선릉타운점	2,984,378 명
성수	2	올리브영 성수역점, 성수연방점	3,117,386 명
시청	1	올리브영 덕수궁점, 시청역점	1,577,905 명

역사 명	호선	인근 올리브영 매장	월평균 승하차인원
신도림	2	올리브영 신도림테크노마트점	2,919,873 명
신림	2	올리브영 신림타임스트림점	3,234,302 명
신사	3	올리브영 신사점, 올리브영 가로수길 타운	1,613,331 명
신용산	4	올리브영 신용산역점	1,305,697 명
압구정	3	올리브영 압구정역점	1,853,010 명
양재	3	올리브영 양재역점	2,173,437 명
어린이대공원	7	올리브영 어린이대공원역점	979,922 명
여의도	5	올리브영 여의도역점, 여의도IFC점	1,663,678 명
역삼	2	올리브영 역삼중앙점	2,907,471 명
연신내	6	올리브영 연신내로데오점	2,123,577 명
잠실	2	올리브영 잠실점, 롯데백화점 잠실점	4,793,672 명
잠실	8	올리브영 롯데월드몰플러스점, 잠실역 8호선점	1,266,250 명
종각	1	올리브영 종각점	2,244,816 명
총신대입구	4	올리브영 방배이수점	1,202,101 명
총신대입구	7	올리브영 이수역점	1,202,101 명
충무로	4	올리브영 충무로역점	1,830,207 명
합정	2	올리브영 합정메세나폴리스점	2,018,500 명
혜화	4	올리브영 대학로중앙점, 혜화역점	2,233,521 명
홍대입구	2	올리브영 홍대입구역점, 올리브영 홍대타운	4,662,811 명

K-뷰티

# 타운 패키지

홍대·성수·강남·건대 등 플래그십 스토어 '타운점' 인근 타겟팅 패키지,  
타겟 밀도 높은 브랜딩 효과를 기대할 수 있습니다.

광고 단가 | 3,000만원 / 1개월 / 1구좌 (VAT 별도)

노출 지면 | 10개 역사, 21기 광고노출

노출 횟수 | 1일 120회 노출 (15초 소재 기준)



올리브영 센트럴 강남 타운

올리브영N 성수

세부 상품 안내

# K-뷰티 타운 패키지

역사 명	호선	인근 올리브영 매장	월평균 승하차인원
강남	2	올리브영 강남 타운, 올리브영 센트럴 강남타운, 올리브베러 강남역점	4,630,377 명
건대입구	2	올리브영 건대타운	2,293,454 명
건대입구	7	올리브영 건대타운	856,529 명
광화문	5	올리브베러 광화문점	2,040,267 명
명동	4	올리브영 명동타운, 올리브영 센트럴 명동타운	2,289,991 명
삼성	2	올리브영 파르나스삼성타운	3,163,174 명
선릉	2	올리브영 선릉타운	2,984,378 명
성수	2	올리브영N 성수	3,117,386 명
신사	3	올리브영 가로수길 타운	1,613,331 명
홍대입구	2	올리브영 홍대타운	4,662,811 명

※ 월평균 승하차 인원 : 서울교통공사 (25년 월평균 기준)

패키지 상품 안내

K-뷰티

# 초밀집 패키지

역사 내 또는 출구 인근에 위치한 올리브영 매장 타겟팅 패키지,  
구매 직전 접점을 공략하여 구매 전환 효율을 극대화할 수 있습니다.

광고 단가 | 2,000만원 / 1개월 / 1구좌 (VAT 별도)

노출 지면 | 8개 역사, 17기 광고노출

노출 횟수 | 1일 120회 노출 (15초 소재 기준)



세부 상품 안내

# K-뷰티 초밀집 패키지

역사 명	호선	인근 올리브영 매장	특징	월평균 승하차인원
고속터미널	3	올리브영 강남엔터식스점	강남 엔터식스 내부	3,032,727 명
고속터미널	7	올리브영 강남엔터식스점	강남 엔터식스 내부	988,132 명
삼성	2	올리브영 파르나스몰점, 코엑스몰점	5, 6번 출구 코엑스 연결 통로	3,163,174 명
서울역	1	올리브영 서울역점	지하 1층 1번 출구 앞 (여행객 특화 매대 운영)	4,244,729 명
서울역	4	올리브영 서울역점	지하 1층 1번 출구 앞 (여행객 특화 매대 운영)	1,058,664 명
신림	2	올리브영 신림역점, 신림타임스트림점	지하 연결 통로 및 출구 인근	3,234,302 명
잠실	2	올리브영 롯데백화점잠실점	지하광장 및 롯데월드몰 연결 통로	4,793,672 명
잠실	8	올리브영 잠실역8호선점	지하광장 및 롯데월드몰 연결 통로	1,266,250 명

※ 월평균 승하차 인원 : 서울교통공사 (25년 월평균 기준)

Appendix.

# N.square 제작 가이드

진행 일정  
(영업일 기준)



\*패키지 집행건의 게첨/관리보고는 집행역사의 20% 내에서 제공

동영상 규격

구분	Red A	Red B	Grande	Venti
해상도	3,840 x 1,080 px	5,760 x 1,080 px	2,048 x 1,024 px	3,584 x 1,280 px
파일 형식	MP4, JPG (*고정 이미지는 JPG 권장)			
소재 길이	15초, 20초, 30초 (*영상 길이 별 노출수 상이)			
파일 용량	50MB 이하			
Bit Rate	초당 10mbs			
Frame Rate	30 fps			

\*광고 소재는 서울교통공사 광고 심의 규정을 따르며 심의 통과 후에도 민원 발생 시 송출 중단될 수 있음 \*\*스틸컷 사용 시 300ppi 이상 이미지 사용 권장 \*\*\*사운드 지원 불가

Appendix.

# N.square 심의 가이드

업종 구분	심의 규정
영상·공연 콘텐츠	<ul style="list-style-type: none"> <li>관람가 등급 제한 없음, 관람가 등급 필수 기입 (관람가 등급 심사 중일 경우 '등급 심사 중' 문구 기재 필요)</li> </ul>
게임	<ul style="list-style-type: none"> <li>이용 등급 제한 없음, 이용 등급 필수 기입 (15세 이상가, 청소년 이용불가 게임 조건부 허용)</li> </ul>
팬클럽	<ul style="list-style-type: none"> <li>조건부 허용, 사회적 물의를 일으킨 유명인은 집행 불가</li> </ul>
사전 심의	<ul style="list-style-type: none"> <li>금융, 병/의원, 의료기기, 상조 등 광고 제작 시 받은 심의필증 제출 및 필수 고지 내용 기재 필수</li> <li>의약품 : 한국제약바이오협회 의약품광고심의위원회 사전 심의필증 제출 및 필수 고지 내용 기재 필수</li> <li>의료기기(ex. 필러) : 한국의료기기산업협회 의료기기광고심의위원회 사전 심의필증 제출 및 필수 고지 내용 기재 필수</li> <li>병원 : 대한의사협회 의료광고심의위원회 사전 심의필증 제출 및 필수 고지 내용 기재 필수</li> <li>건강기능식품 : 한국건강기능식품협회 심의위원회 사전 심의필증 제출 및 필수 고지 내용 기재 필수</li> <li>금융 업종(ex. 자산운용) : 금융투자협회, 준법감사인 심의필증 제출 및 필수 고지 내용 기재 필수</li> </ul>
성형외과	<ul style="list-style-type: none"> <li>의료 협회 심의필 번호 및 필수 고지 내용 기재 필수</li> <li>광고 도안이 선정적, 과도한 외모지상주의를 조장하거나 직설적, 노골적 표현 등 청소년 보호 선도를 방해할 수 있는 장면 노출 불가</li> </ul>
식품	<ul style="list-style-type: none"> <li>제조·판매원, 식품 유형 표기 필수</li> <li>건강기능식품 사전 심의필증 제출 및 필수 고지 내용 기재 필수</li> </ul>
화장품	<ul style="list-style-type: none"> <li>효능·효과·품질에 관련된 표현 작성 시 기능성화장품 심사 자료, 인체적용시험 자료 또는 인체의 시험자료로 입증 필요</li> <li>의약품 오인, 기능성 오인 가능한 문구 및 타 제품 비방 문구 작성 불가</li> </ul>
부동산	<ul style="list-style-type: none"> <li>건축허가서(오피스텔 등), 사업계획승인서(아파트), 입주자모집공고승인서(분양 광고), 조합원모집신고필증(조합원 모집) 제출</li> <li>시행사, 시공사, 분양사(분양 광고) 기재 필수</li> <li>조합원 모집 광고는 “지역주택조합 또는 직장주택조합의 조합원 모집을 위한 광고” 문구, 조합원 자격기준에 관한 내용, 주택 건설 대지의 사용권 및 소유권을 확보한 비율, 조합의 명칭 및 사무소의 소재지, 조합원 모집 신고 수리일 기재 필수</li> </ul>
특수 업종	<ul style="list-style-type: none"> <li>가상 화폐 자체 브랜드 집행 불가, 가상 화폐 거래소는 가상 자산 사업자 신고증 제출 필요</li> <li>사행 사업 (ex. 카지노, 경마, 경륜, 복권, 체육진흥투표권, 소싸움 경기 등) 과 연관되거나 연상 가능한 광고를 집행 불가</li> <li>주류 광고 불가, 주류 판매 플랫폼(ex. 데일리샷, 췌주 등) 집행 불가</li> </ul>
기타	<ul style="list-style-type: none"> <li>'최고·가장·최초·최다' 등의 문구 사용 시 증빙 서류 제출 필수</li> <li>외국어만 단독 표기 불가, 한글 병기 필수</li> <li>이벤트 진행 / 쿠폰 코드 삽입 시 선착순 인원 및 이벤트 기간 등 주의 사항 표기 필수, QR 삽입 시 연결 링크 정보와 소재 내용 일치 필수</li> <li>청소년 유해 장면 노출 불가 (ex. 시체, 살인, 욕설, 담배, 전자담배, 술병, 술잔, 칼, 흉기, 피, 문신, 외설적인 장면 등)</li> </ul>

\*해당 가이드는 서울교통공사 정관 및 시규 내의 광고 관리 규정·옥외광고물 등 관리법·국민건강증진법 등 관련 법령에 의거합니다. \*심의 통과 후에도 민원 발생 시 송출 중단될 수 있습니다.



## 케이티 나스미디어 OOH매체사업팀

[ooH@nasmedia.co.kr](mailto:ooH@nasmedia.co.kr)