

OOH 통합 매체 소개서



Why kt-nasmedia

폭넓은 옥외광고 네트워크를 기반으로 차별화된 캠페인을 제안드립니다.

다양한 매체 네트워크 기반 플래닝



옥외 광고 플랫폼 내재화



지도 기반 플래닝 Tool **oasis**

위치 정보를 기반으로 버스쉘터 제안이 가능한 나스미디어 자체 OOH 광고 솔루션



인벤토리 실시간 관리 **wave**

상품별 인벤토리를 실시간 확인하고 지하철 역사 정보 키워드 기반 제안이 가능한 솔루션

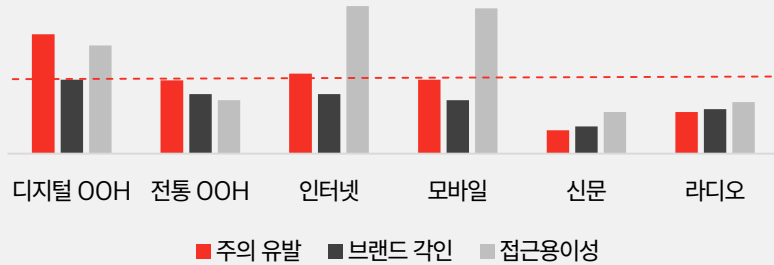


광고 편성 및 송출 **nas.TVAD**

캠페인 운영 및 송출 리포트 추출이 가능한 디지털 사이니지 미디어 CMS

브랜드 인지도 구축에 용이한 옥외광고, 디지털과 만나 더 큰 시너지를 발휘합니다.

브랜드 인지도 구축



높은 도달률과 낮은 회피 가능성으로 자연스러운 주의 유발을 이끌며,
생활 동선 내 반복 노출을 통해 브랜드 인지도 형성에 유리

* 디지털 옥외광고 매체 경쟁력 평가 (2020, 박정선·정현주, 『광고학연구』)

크로스 미디어 효과

오프라인 광고 접촉 후
온라인 검색 경험

79.2%



온오프라인 연계 이용 후
브랜드 태도 변화 (긍정)

75.2%



온·오프라인 미디어 결합으로 단일 매체 대비
강력한 시너지 효과를 창출하며 캠페인 효율성 극대화 가능

* 온-오프라인 교차광고의 효과와 영향요인에 관한 연구 (2016, 조시내·한규훈, 『디지털융복합연구』)

INDEX

※ 매체 명 클릭 시 해당 매체 소개 페이지로 이동됩니다.

01 지하철 광고

..... **나스 ONLY** N.square

..... **나스 ONLY** 지하철 12578호선

..... 신분당선

02 버스쉘터 광고

..... 가로변 버스쉘터

..... 디지털 버스쉘터

03 전광판 광고

..... KT-square

..... 강남대로 빅사이트 전광판

..... 현대백화점 그룹 전광판

수백만 유동 인구를 대상으로 반복 노출하고 싶다면?



지하철 광고



N.square

지하철 12578호선

신분당선

N.square

소개서 다운로드

서울 지하철 1~8호선 핵심 역사를 커버하는 지하철 디지털 사이니지



**입체적이고
주목도 높은 광고 송출**

일반 조명 광고의 약 2배 크기
최신 LED 디스플레이



**서울 지하철
핵심 역사 55개 120기**

서울 지하철 역사의 20% 커버,
월평균 약 1억 명 이용 역사 보유



위치 지하철 1~8호선 55개 주요 역사 (강남, 성수, 잠실, 서울역, 여의도 등)

규격 Red-A : 2.4 x 0.75 m / Red-B : 3.7 x 0.75 m / Grande : 4 x 2 m / Venti : 7 x 2.5 m

시간 05:00~24:00 (19시간)



N.square

N.square 패키지

N.square는 유동적인 판매안을 가지고 있어,
상품별 · 금액대별 다양한 패키지로 합리적인 광고 집행이 가능합니다.

패키지	수량	소재 길이	보장 노출 수	패키지가(월)
All in One Pack	55개 역사 120기			4,500만 원
Grande Pack	25개 역사 35기			3,000만 원
Red Pack	40개 역사 77기	15초	일 120회 이상	2,500만 원
Venti Pack	8개 역사 8기			2,500만 원
2호선 Pack	18개 역사 39기			3,000만 원

* 1구좌 기준 / VAT 별도



Video Wall Type


LED Type

N.square

N.square 개별 역사 타겟팅

주변 시설 정보를 기반으로 개별 역사를 패키징하여 효율적인 타겟팅이 가능합니다.

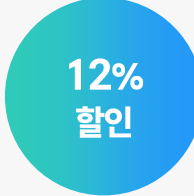
타겟팅 예시 |




Gen Z Pack.

핫플레이스 인근 역사

강남(2), 건대입구(2), 잠실(2), 홍대입구(2)



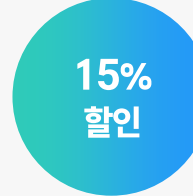
할인가
1,500만원
(vat 별도)




대학교 Pack.

20대 밀집 대학교 인근 역사

홍대입구(2), 교대(3), 충무로(3), 혜화(4), 건대입구(7), 어린이대공원(7)



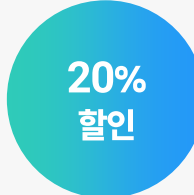
할인가
2,000만원
(vat 별도)




오피스 Pack.

대기업 인근 역사

종각(1), 강남(2), 삼성(2), 선릉(2), 을지로3가(2), 을지로입구(2), 잠실(2), 서울역(4), 광화문(5), 여의도(5), 공덕(6), 가산디지털단지(7)



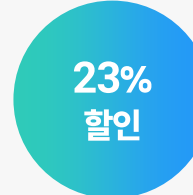
할인가
3,000만원
(vat 별도)



뷰티 패션 Pack.

20대 여성 유동인구 밀집 역사

강남(2), 건대입구(2), 잠실(2), 합정(2), 홍대입구(2), 신사(3), 압구정(3), 혜화(4)



할인가
3,000만원
(vat 별도)

지하철 12578호선

소개서 다운로드 →

월평균 약 1억 8,608만 명이 이용하는 지하철 12578호선



서울 시민의 발 핵심 교통 수단 지하철

월 1억 8,608만 명이 이용하는
지하철 광고를 통한 브랜딩 효과



다양한 상품 임팩트 있는 광고 표현

PSD, 조명, 역사, 차내 래핑 상품
규모감 있는 캠페인 진행 가능

위치 지하철 1,2,5,7,8호선 (173개 역사 / 176편성)

타입 스크린도어 광고, 차량 내부 광고(액자/모서리), 포스터 광고, 조명 광고, 래핑 광고

시간 05:00~24:00 (19시간)

지하철 12578호선

578 스크린도어 광고

578호선 승강장은 타호선 대비 광고 혼잡도가 낮아
주목도 높은 광고 집행이 가능합니다.

상품	규격	역사 등급	광고 단가(월)
PSD	Special	SSA	400만원
		SA	300만원
	Large	A	200만원
		SSA	300만원
		SA	200만원
		A	150만원

* 상품 상세 내용은 지하철 12578 매체소개서 참고

* 제작비 / VAT 별도



Special

Large

지하철 12578호선

조명 · 포스터 광고

역사 내 대합실, 환승통로, 계단 벽면 등에 설치된 조명 및 포스터 광고는
유동인구를 반영한 가격 정책으로 합리적인 광고 집행이 가능합니다.

상품	호선	역사 등급	광고 단가(월)
조명	12호선	SSA	200 ~ 700만 원
		SA	200 ~ 400만 원
		A	150 ~ 300만 원
	578호선	SSA	200 ~ 300만 원
		SA	150 ~ 250만 원
		A	150 ~ 200만 원

상품	규격	역사 등급	광고 단가(년)
포스터	12578호선	SSA	250 ~ 350만 원
		SA	250 ~ 300만 원
		A	250 ~ 300만 원

* 상품 상세 내용은 지하철 12578 매체소개서 참고, 역사 별 세부 단가 별도 문의

* 제작비 / VAT 별도



조명 광고

포스터 광고

지하철 12578호선

차량 내부 광고

차량 내부 광고는 편성(1량) 및 개별로 판매되고 있어 캠페인 목적에 맞게 광고 집행이 가능합니다.

상품	호선	수량	광고 단가(월)
차량 내부 편성 광고 (1편성 기준)	1호선	10량	500만 원
	5호선	8량	500만 원
	7호선	8량	500만 원
	8호선	6량	400만 원

상품	호선	구분	광고 단가(월)
차량 내부 개별 광고 (1매 기준)	1호선	액자	3만 원
		모서리	1만 원
		차내 조명	1.5만 원
	578호선	액자	3만 원
		모서리 L	1.5만 원
		모서리 M	1.2만 원
		모서리 S	1만 원

* 상품 상세 내용은 지하철 12578 매체소개서 참고

* 제작비 / VAT 별도 * 개별 광고 최소 집행 수량 100매 이상



지하철 12578호선

래핑 광고

역사 내부 벽면, 계단, 기둥 등이나 차량 내부의 벽면과 바닥에 래핑하는 프로모션형 매체로 규모감 있는 광고 진행이 가능합니다.

상품	최소 집행 단위	광고 단가(월)	비고	
래핑	역사	10m ²	20~24만원/m ²	역사 등급에 따라 광고 단가 상이
	차내	1량	10만원/m ²	편성광고 집행 필수

* 상품 상세 내용은 지하철 12578 매체소개서 참고

* 당사 제작 필수 * 제작비(10만원/m²) / VAT 별도
* 고소 부위는 추가 계폐첨비 확인 필요



역사 래핑



차내 래핑

신분당선

소개서 다운로드 →

서울 핵심 지역인 강남 업무 지구와 높은 경제력을 지닌 거주지 판교/정자/광교를 잇는 황금 노선



서울 핵심 상권과
고소득 주거 지구 커버

신사 - 강남 - 판교 - 광교를
연결하는 프리미엄 노선



신분당선만의
차별화된 광고 환경 제공

신규 매체 리뉴얼을 통해
깨끗하고 고급스러운 역내 시설

위치 지하철 신분당선 (6량 23편성, 총 138량)

타입 에스컬레이터 광고, 기동 광고, 와이드 칼라 광고, 대형 배너, 미디어 가든 등

시간 평일 05:30~01:00 (19.5시간) / 주말 05:30~24:00 (18.5시간)



신분당선

신분당선 영상 광고

주목도와 몰입도 높은 대형 디지털 광고를 활용하여
고객 동선을 따라 반복 노출이 가능합니다.

상품	위치	소재 길이	보장 송출 횟수	광고 단가(월)
강남 미디어가든	강남역	20초	일 120회 이상	3,000만 원
		30초		3,750만 원
판교 미디어가든	판교역	20초	일 120회 이상	1,200만 원
		30초		1,500만 원
디지털 캐노피 (1기 기준)	강남역	20초	일 120회 이상	200만 원
	판교역			400만 원
신사 구간 패키지 (미디어포스터+PDV)	신사, 논현, 신논현역	20초	일 120회 이상	1,500만 원

* 상품 상세 내용은 신분당선 매체소개서 참고

* 1구좌 기준 / VAT 별도



강남 미디어가든



판교 미디어가든

신분당선

신분당선 인쇄 광고

조명, 비조명, 래핑 광고 상품을 포함하여 다양한 상품 집행이 가능합니다.

상품		광고 단가(월)
조명/비조명	와이드칼라(1기 기준)	40만원 ~ 250만원 / 1기
	사각기둥(1기 기준)	80만원 ~ 200만원
조명/비조명/래핑	에스컬레이터(1세트 기준)	20 ~ 400만원
	벽면 래핑(1면 기준)	80 ~ 400만원
래핑	원형기둥(1기 기준)	40 ~ 200만원
	PSD 하단 래핑(1기 기준)	60 ~ 80만원
	안내도(1개 역사 기준)	100~300만원
비조명	포스터(1기 기준)	20 ~ 40만원
	차내 편성(1편성 기준)	600만원

* 상품 상세 내용은 신분당선 매체소개서 참고

* 제작비 / VAT 별도



와이드칼라

PSD 하단 래핑 + PSD 상단 조명

정류장 대기 동선에서 근거리 집중 노출하고 싶다면?

버스쉘터 광고

가로변 버스쉘터

디지털 버스쉘터

가로변 버스쉘터

소개서 다운로드

서울 시민의 생활 동선과 밀접하게 맞닿아 있는 가로변 버스쉘터



서울 전 지역을 커버하는
대표 교통 매체

서울 모든 자치구 2,110여 기 설치
시민의 동선을 따라 노출 가능



높은 가시성과 주목도로
자연스러운 광고 노출

소비자의 눈높이에 맞닿아 높은 주목도,
야간 조명 효과로 높은 가시성

위치 서울 전 지역 25개 자치구

타입 2,110여 기 쉘터 / 6,000여 개 광고면

시간 24시간



가로변 버스쉘터

가로변 버스쉘터

구매 한도 내에서 자유롭게 구성 집행하는 패키지 상품과
 유동인구 및 주변 상권을 고려한 등급별 개별 상품으로 맞춤 집행이 가능합니다.

상품	호선	광고 단가(월)	보너스율	구매 가능액
패키지	1,500 PACK	1,500만원	5%	1,575만원
	3,000 PACK	3,000만원	10%	3,300만원
	5,000 PACK	5,000만원	15%	5,750만원
	7,000 PACK	7,000만원	20%	8,400만원
	9,000 PACK	9,000만원	25%	1억 1,250만원

상품	호선	광고 단가(월)
개별 상품 (2대 기준, ①+② / ③+④ 세트 구성)	SA+	400만원
	SA-V	200만원
	SA	160만원
	A	100만원
	L	30만원

* 상품 상세 내용은 가로변 버스쉘터 매체소개서 참고

* 제작비 / VAT 별도



타입 A형



타입 B형

디지털 버스쉘터

소개서 다운로드

서울 핵심 지역에 설치된 UHD 고해상도 디지털 버스쉘터



오피스-핫플레이스
광범위 타겟 노출

강남권, 송파구, 광화문,
신촌, 홍대입구까지 커버 가능



UHD 고해상도 패널로
선명하고 깨끗한 표현

신규 매체 리뉴얼을 통해
깨끗하고 고급스러운 역내 시설

위치 서울 강남, 서초, 송파, 마포, 용산, 종로

타입 총 61개소 70 패널

시간 06:00~24:00 (18시간)



디지털 버스쉘터

디지털 버스쉘터

패키지 및 개별 쉘터 상품 선택이 가능하며
브랜딩 캠페인과 로컬 캠페인 모두 효율적으로 집행하실 수 있습니다.

상품	수량	소재 길이	보장 노출 수	광고 단가(월)
턴키	61개소 70패널			5,000만 원
패키지		20초*	일 120회 이상	
하프 (A/B 고정)	35개소 35패널			3,000만 원

상품	소재 길이	보장 노출 수	광고 단가(월)
서초/강남구			150만 원
개별 상품 (1패널 기준)	20초*	일 120회 이상	
이외 지역			100만 원

* 소재는 이미지 스틸컷만 가능, 최대 4개 이미지 롤링 허용 * 1구좌 기준 / VAT 별도



랜드마크에서 규모감 있는 광고를 집행하고 싶다면?

전광판 광고

KT-square

강남대로 빅사이트 전광판

현대백화점 그룹 전광판

KT-SQUARE

소개서 다운로드 

대한민국의 중심 광화문에 위치한 초대형 양면 사이니지 KT-SQUARE 전광판



전통과 현대가 공존하는
미디어 랜드마크 광화문

제2기 옥외광고물 자유표시구역
대표 전광판 KT-square



최상의 몰입감
초대형 디스플레이

초대형 양면 싱크 디스플레이로
무한한 크리에이티브의 확장

위치 광화문 KT WEST

규격 46.1 x 19.2 m (1면 당), 총 2면(1,770m²)

시간 06:00~24:00 (18시간)



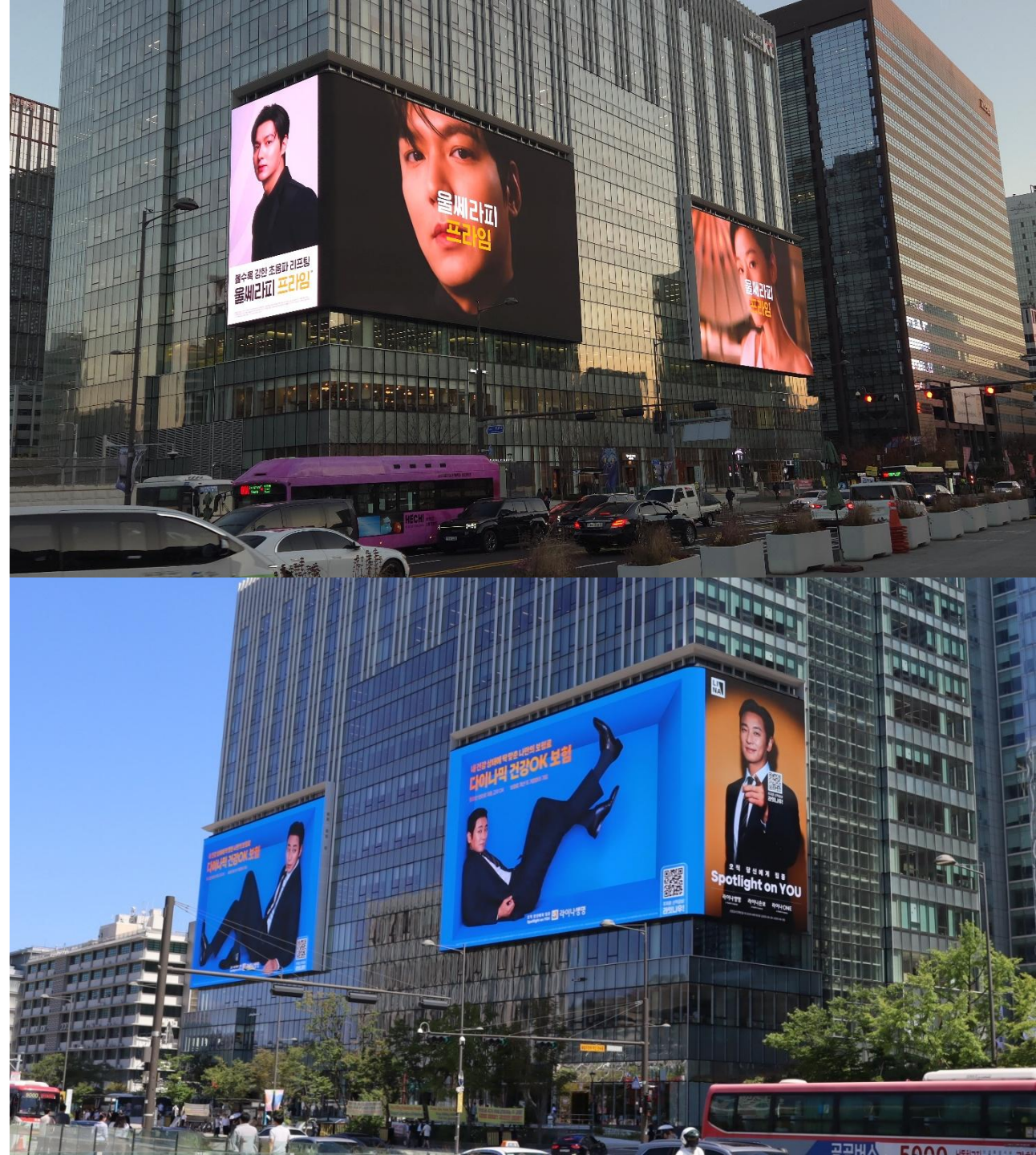
KT-SQUARE

KT-SQUARE 전광판

1,770m² 크기의 압도적 초대형 디스플레이로
양면 싱크를 통해 다양한 크리에이티브 노출이 가능합니다.

상품	소재 길이	보장 노출 수	광고 단가(월)
FULL (1구좌)		일 70회 이상	1억 2,000만 원
KT-SQUARE	30초		
HALF (0.5구좌)		일 35회 이상	6,000만 원

* VAT 별도 * 업종 제한 가이드 확인 필요



빅사이트 전광판

소개서 다운로드 →

국내 최대 유동인구 밀집 지역 강남대로 중심에 위치한 세로형 전광판



1일 유동인구 100만명
강남대로 중심에 위치

강남 핵심 상권에 위치하여
효과적인 광고 집행 가능



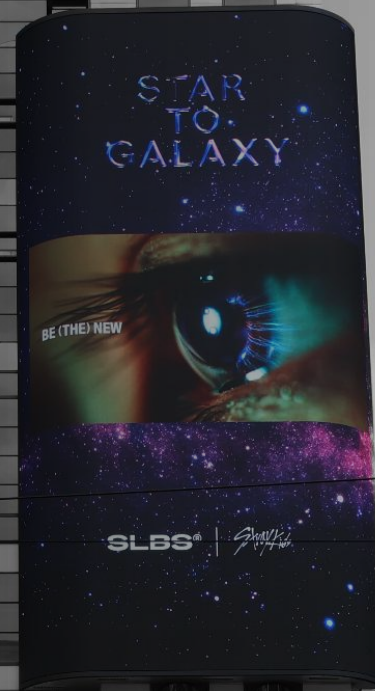
탁월한 시야각을 확보
높은 광고 주목도

횡단보도 전면에 위치하여
운전자와 보행자 모두의 가시권

위치 강남대로 점프 밀라노 4~9층 전면

규격 11.24x 19.98m

시간 06:00~24:00 (18시간), 행정당국 지시에 의해 변동 가능



ABC
MART
GRAND
STAGE

33°
FRI
13
47

빅사이트

빅사이트 전광판

횡단보도 전면에 위치하여 차량 운전자는 물론 보행자의 가시권에도 노출되는 효과적인 매체입니다.

상품	소재 길이	보장 노출 수	광고 단가(월)
	20초	일 150회 이상	
빅사이트 전광판			1,500만 원
	30초	일 100회 이상	

* 1구좌 기준 / VAT 별도



현대백화점 그룹 전광판

소개서 다운로드 →

서울 핵심 상권의 중심지에 위치한 고퀄리티 미디어 현대백화점 그룹 전광판



여의도-강남 핵심 상권 프리미엄 전광판

MZ세대 핫플레이스부터
강남 대표 부촌까지 커버 가능



백화점 방문자 및 인근 유동인구에 노출

백화점 방문자 뿐만 아니라
인근 오피스 인구 및 보행자 가시권

위치

현대백화점 무역센터점, 여의도 더현대서울, 청담 한섬빌딩, 현대백화점 천호점

타입

외벽 전광판 : CANVAST 삼성, 여의도, 청담, 천호 / 실내 미디어 : 디지털 갤러리

시간






삼성 · 여의도 06:00~24:00 (18시간) / 청담 · 천호 06:00~23:00 (17시간)



현대백화점 그룹

현대백화점 그룹 전광판

서울 핵심 상권의 오프라인 구매 접점에서 관여도가 높은 타겟에 효율적으로 접근이 가능합니다.

구분	CANVAST 삼성		CANVAST 여의도		디지털 갤러리		CANVAST 청담		CANVAST 천호	
이미지										
소재 길이	30초		20초	30초	15초	30초	20초	30초	20초	30초
보장 노출 수	일 70회 이상	일 35회 이상	일 100회 이상		일 100회 이상		일 100회 이상		일 100회 이상	
단일 단가(월)	5,000만 원 (1구좌)	-	1,200만 원	1,500만 원	1,000만 원	1,500만 원	1,200만 원	1,500만 원	700만 원	900만 원
패키지 단가(월)	-	2,500만 원 (0.5구좌)	1,000만 원	1,250만 원	800만 원	1,250만 원	1,000만 원	1,250만 원	400만 원	550만 원

* 1구좌 기준 / VAT 별도 * 업종 제한 가이드 확인 필요
 * 패키지는 단일 광고주로 2개 매체 이상 집행 시 적용 가능
 * CANVAST 삼성은 패키지 집행 시에만 0.5구좌 집행 가능

Appendix. 야구장을 방문하는 야구 팬덤을 타겟으로 노출하고 싶다면?

야구장 광고

KT위즈파크

한화생명볼파크 · NC파크

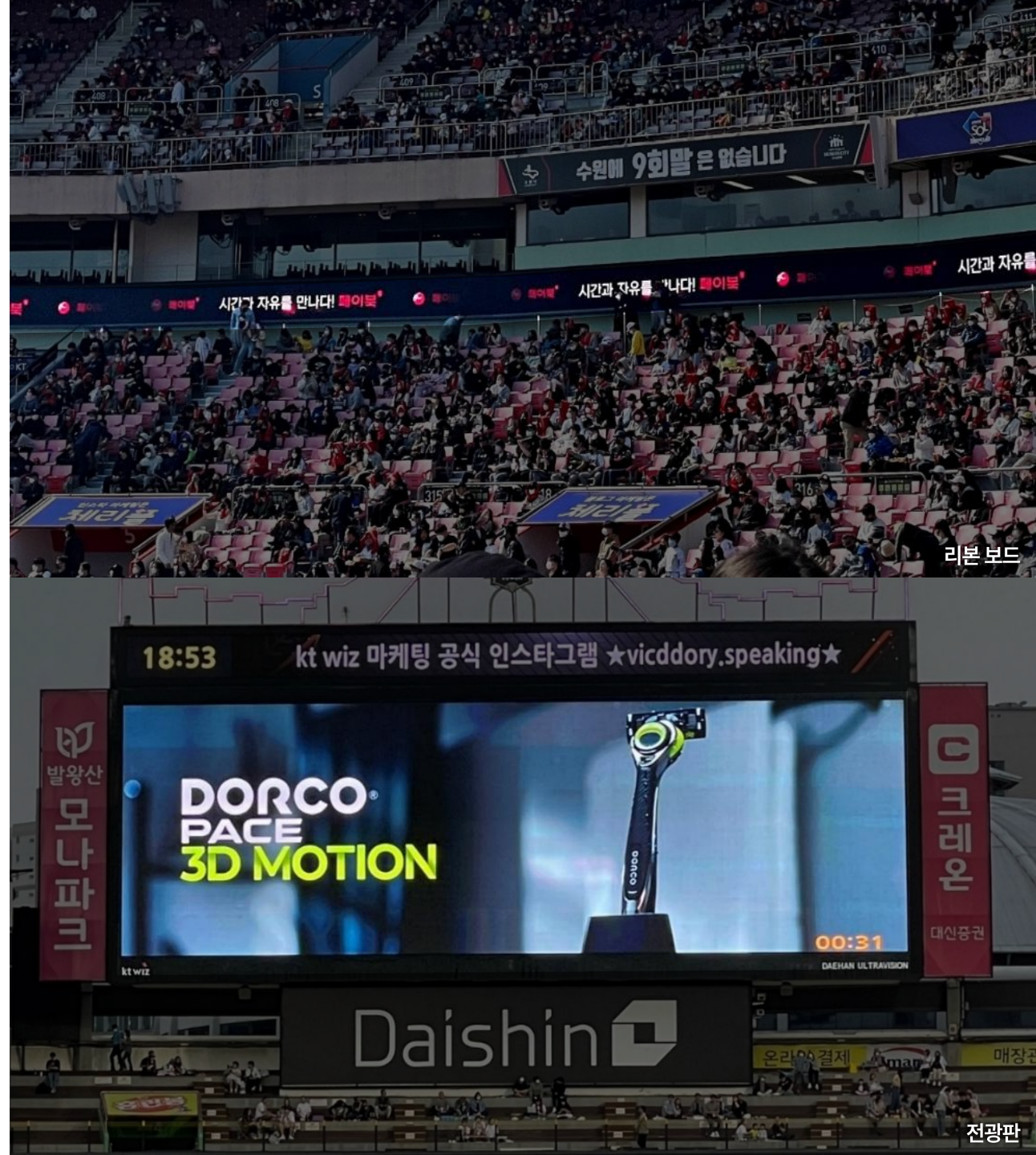
KT위즈파크

KT 위즈

1루 내야 끝부터 3루 내야 끝까지 연결되는 LED 띠 전광판 리본보드,
현장 관중 대상 노출되는 전광판 영상 광고 집행이 가능합니다.

상품	노출	소재 길이	광고 단가(시즌)
리본보드	홈 경기 고정 노출	30초	4,000만 원
		15초	2,000만 원
수원 KT위즈파크	홈경기 경기 전 + 경기 중 노출 (경기 전 최소 1회, 경기 중 최소 1회) 사운드 노출 가능	15초	2,000만 원

* 1구좌 기준 / VAT 별도 * 노출 보장 기간은 정규 시즌 기준
* 업종 제한 가이드 확인 필요 * 이외 상품은 26 시즌 판매 완료



리본 보드

전광판

한화생명볼파크 · NC파크

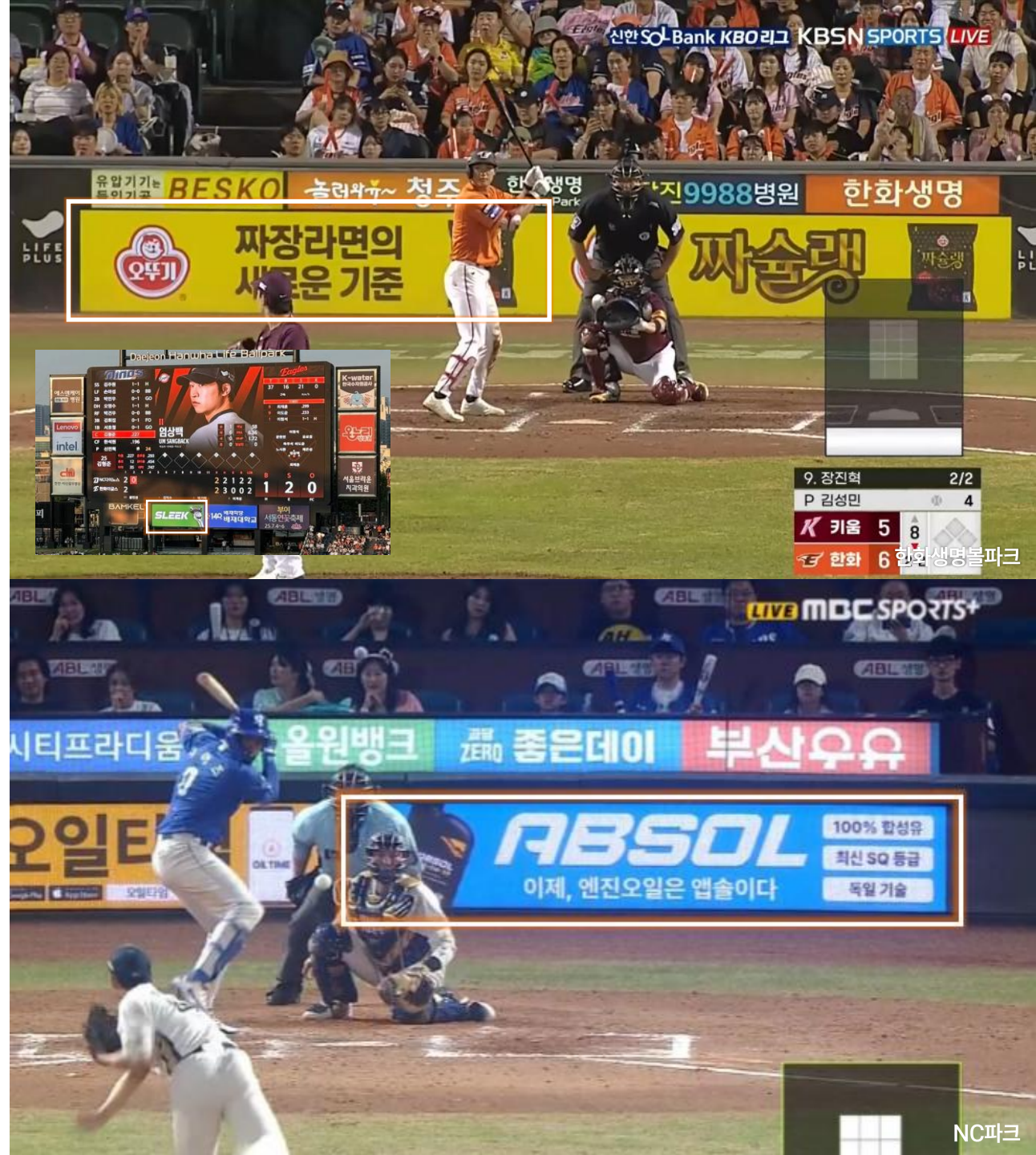
한화 이글스 · NC 다이노스

TV 중계의 핵심이자 메인 앵글 광고로

투수 투구 시 노출되는 포수 뒤 롤링식 LED 전광판 광고 집행이 가능합니다.

상품	노출	소재 길이	광고 단가(시즌)
대전 한화생명볼파크	포수 뒤편 LED + 외야 LED 광고		1.5억 원
		좌우 중 1면 교차 송출, 2개 투구 시 변경 (경기 평균 10회 노출)	이미지
창원 NC파크	포수 뒤편 LED		1.2억 원

* 1구좌 기준 / VAT 별도 * 노출 보장 기간은 정규 시즌 기준
* 업종 제한 가이드 확인 필요 * 이의 상품은 26 시즌 판매 완료



OOH 통합 매체 소개서

케이티 나스미디어 OOH매체사업팀

ooh@nasmmedia.co.kr

kt nasmmedia

Copyright © kt nasmmedia Co., Ltd. All Rights Reserved.