

디지털을 입은, Subway AD
엔스퀘어 매체 소개서

2026



N.square

kt nasmedia

Copyright © kt nasmedia Co., Ltd All Rights Reserved..



Tmoney | Apple Pay

티머니, 이 Apple Watch로.

바쁜 일상 속 시선이 멈추는 순간, 지하철 사이니지 광고

N.square

· 승강장부터 환승통로까지

· 최신형 고화질 LED/LCD

· 1호선부터 8호선 까지

N.square 패키지 상품

성공적인 캠페인을 위한 최적의 선택

캠페인 목적에 따라 선택 가능한 패키지 상품을 소개합니다.

<p>BEST</p> <p>All in One Pack.</p> <p>55개 역사 120기 최대 커버리지 1위 노출 성공 패키지</p> <p>광고 단가 4,500만 원 설치 지면 55개 역사, 120기</p>	<p>Red Pack.</p> <p>합리적인 예산 & 커버 보장 노출 최적화 패키지</p> <p>광고 단가 2,500만 원 설치 지면 40개 역사, 77기</p>	<p>Grande Pack.</p> <p>환승역사 위주 대형 스크린 브랜딩 부스터 패키지</p> <p>광고 단가 3,000만 원 설치 지면 25개 역사, 35기</p>	<p>Venti Pack.</p> <p>서울 거점 초대형 스크린 브랜드 각인 패키지</p> <p>광고 단가 2,500만 원 설치 지면 8개 역사, 8기</p>
--	---	--	---

* 이벤트, 행사, 집회 등 역사 운영 상황에 따라 일부 역사 무정차 운행 또는 역사 출입 통제가 발생할 수 있으며, 이로 인한 매체 노출 제한에 대해서는 별도의 보상이 제공되지 않습니다.

N.square

광고 경쟁력

오피스부터 핫플레이스까지 커버 가능

N.square는 지하철 1호선부터 8호선까지 핵심 역사를 보유하고 있어 넓은 커버리지를 자랑합니다.

핫플레이스

대한민국 대표 유동인구 밀집 지역

강남 성수 명동

패션뷰티 상권

여성 유동인구 방문율이 높은 지역

신사 압구정 혜화

오피스 권역

직장인 주 생활지인 오피스 밀집 지역

광화문 여의도 공덕

대학가 상권

대학교 인근 2030 유동인구 밀집 지역

홍대입구 혜화 건대입구

월평균 약 1억 명 이용 역사* 서울 지하철 전체 역사의 20% 커버**

*N.square 설치 역사 2025년 상반기 승하차 인원 기준 **24년 1월 기준 서울교통공사 관할 역사 275개 중 55개 역사 설치 완료

승강장부터 환승 통로까지 이어지는 시선

승강장 · 대합실 · 환승통로 등 다양한 지면을 활용하여 이용객 이동 동선을 따라 반복적으로 메시지 노출이 가능합니다.



대합실



승강장



스크린도어 상단



환승통로

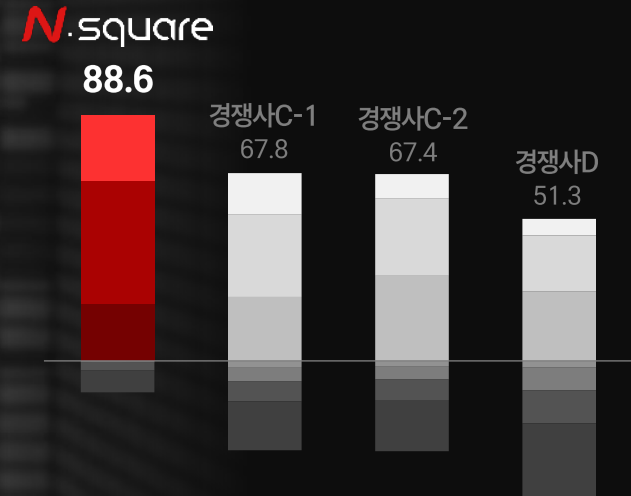
N.square 광고 경쟁력 | ② Impact

뛰어난 임팩트의 고화질 대형 스크린

압도적 규모의 최신 LED 디스플레이를 사용하여 입체적이고 생동감 있는 크리에이티브 송출이 가능합니다.



“광고가 시선을 끈다”



*출처 : 나스미디어 지하철 광고 효과 조사 (최근 1개월 내 매체 접촉자, N = 317/324/273/270/279, 단위 : %)

N.square 광고 경쟁력 | ③ Effective

고소득 직장인 타겟이 이용하는 지하철 광고

N.square 주요 역 이용자 중 41.1%는 사무/기술직 직장인으로, 고소득 직장인 타겟에 효율적으로 접근할 수 있습니다.

운전 상태

가족/본인 명의
차 소유 주기적 운전자

73.6%

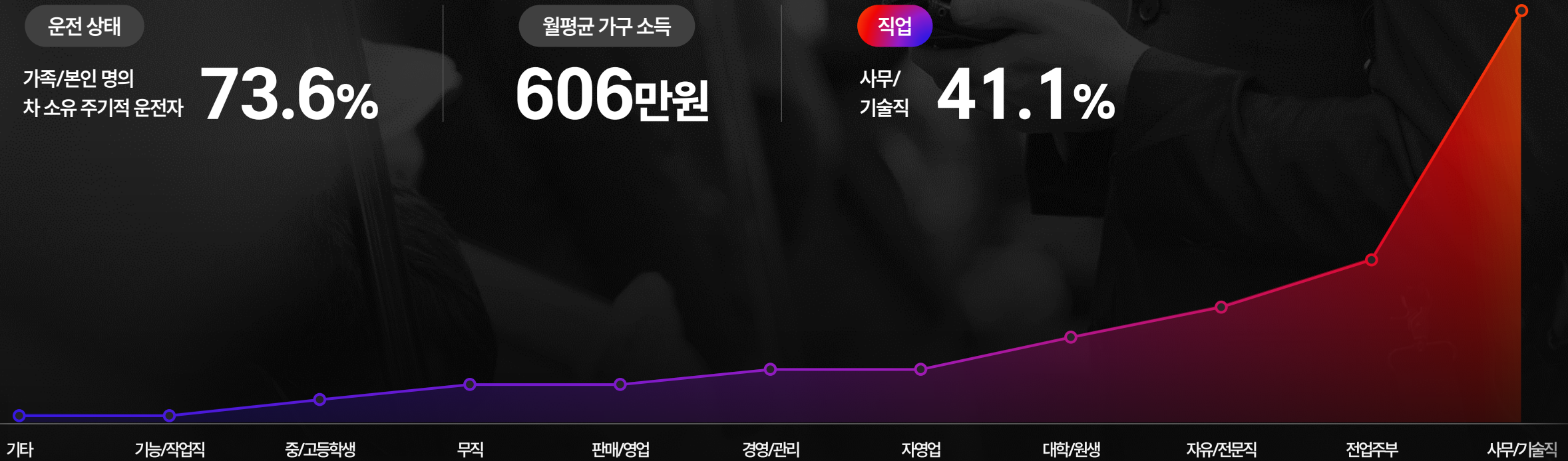
월평균 가구 소득

606만원

직업

사무/
기술직

41.1%



*출처 : 나스미디어 지하철 광고 효과 조사 (N.square 주요역 이용자, N = 791, 단위 : %)

N.square

광고 상품 안내

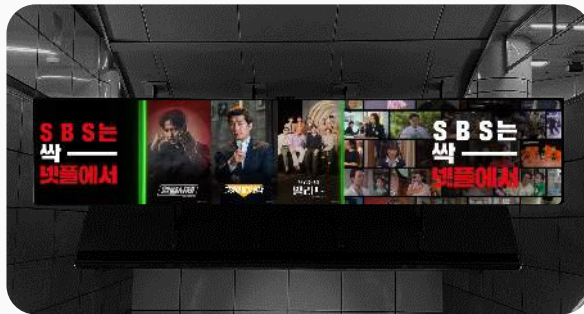
N.square 광고 상품 안내

비디오 월 형태부터 LED 전광판 형태까지 다양한 크리에이티브 연출을 위한 Media Type 보유

Video Wall Type



Red-A
W 2.4m * H 0.75m (55" * 2대)



Red-B
W 3.7m * H 0.75m (55" * 3대)

LED Type



Grande
W 4m * H 2m (1.9mm LED)

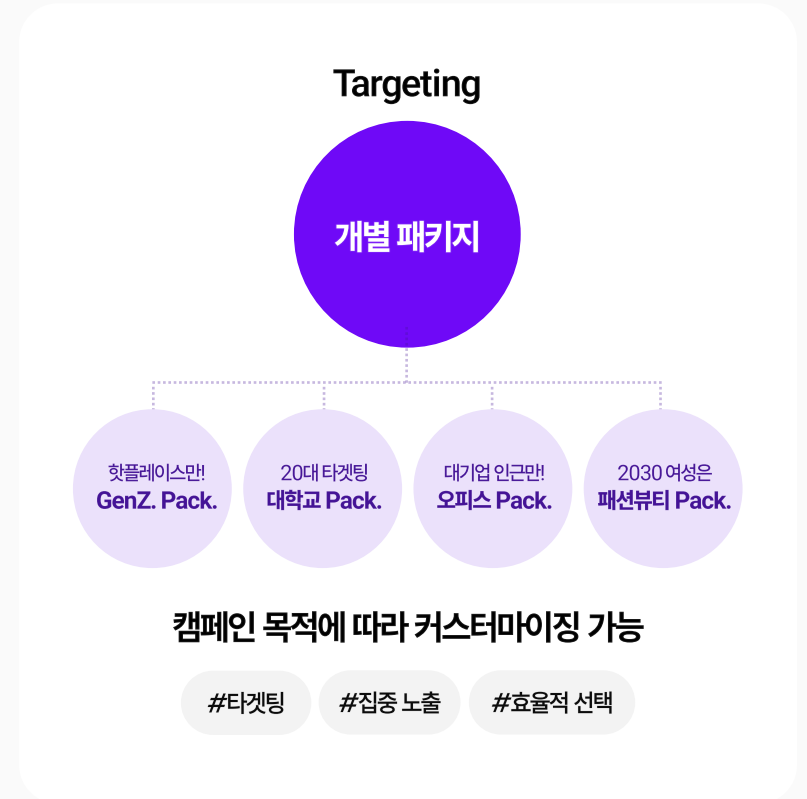


Venti
W 7m * H 2.5m (1.9mm LED)

[미디어 타임 체험하기 >](#)

N.square 광고 상품 안내

브랜딩 캠페인부터 타겟팅 캠페인까지 캠페인 목적에 따른 자유로운 패키지 선택 가능



All In One Pack. | Case Study

콘텐츠 넷플릭스 캠페인

다양한 콘텐츠를 유동적으로 배치하여 콘텐츠 브랜드 캠페인 연간 집행 All in One Pack. 활용하여 넓은 커버리지 확보 및 콘텐츠 대세감 형성



Venti



Red-A



Red-B

All In One Pack. | Case Study



종근당건강 캠페인

신제품 락토픽 당케어 라인 인지도 제고를 위한 브랜딩 캠페인 장기 집행
All in One Pack. 을 활용하여 다양한 연령대 불특정 다수에 광범위 노출

LACTO FIT

식후혈당 CUT 당류 ZERO

LACTO FIT 락토픽 당케어

오늘, 당케어 하셨습니까?

검색하고 시적하자!
락토픽 당케어 Q

Venti

LACTO FIT

식후혈당 CUT 당류 ZERO

LACTO FIT 락토픽 당케어

혈당케어도 락토픽 당케어

혈당 건강 위해 식단도 신경 쓰는 여러분

Red-A

LACTO FIT

여러분! 오늘, 당케어 하셨습니까?

혈당 건강 위해 지금도 결코 게신 여러분

LACTO FIT 식후혈당 CUT 당류 ZERO

혈당케어도 락토픽 당케어

Red-B

N.square 광고 상품 안내

All In One Pack. 설치역사 및 수량

호선	역사	수량	Red-A		Red-B		Grande	Venti	월평균 승하차인원	
			단면	양면	단면	양면				
1호선	서울역	1기		1					4,078,450명	
	시청	1기		1					1,532,889명	
	종각	3기	3						2,183,816명	
	종로3가	1기			1				1,485,545명	
	강남	4기	2			1	1		4,525,189명	
	건대입구	2기			1		1		2,248,540명	
	교대	2기					2		1,874,034명	
	구로디지털단지	2기	2						3,212,340명	
	동대문역사문화공원	1기			1				986,681명	
2호선	사당	3기	1				2		2,624,651명	
	삼성	1기					1		3,063,629명	
	선릉	3기		2			1		2,913,878명	
	성수	1기					1		2,903,545명	
	신도림	2기	2						2,962,886명	
	신림	4기	4						3,189,259명	
	역삼	2기	1				1		2,842,354명	
	영등포구청	1기		1					1,300,271명	
	을지로3가	3기	1	2					1,424,368명	
	을지로입구	2기	2						2,840,815명	
	잠실	3기			2		1		4,691,563명	
	합정	2기	1	1					1,983,222명	
	홍대입구	1기			1				4,579,227명	
	3호선	고속터미널	2기					2		2,954,120명
		교대	5기	1	1			2	1	733,196명
신사		6기	4				1	1	1,600,228명	
압구정		6기	4				2		1,818,859명	
양재		1기					1		2,137,134명	
충무로		4기	4						1,791,863명	

호선	역사	수량	Red-A		Red-B		Grande	Venti	월평균 승하차인원
			단면	양면	단면	양면			
4호선	동대문	3기				2	1		1,120,554명
	동대문역사문화공원	2기		2					1,085,177명
	명동	1기		1					2,172,751명
	사당	7기	6				1		1,443,993명
	서울역	1기						1	1,029,831명
	신용산	1기	1						1,248,361명
	충신대입구	1기	1						1,189,133명
	충무로	5기	2			1	2		1,791,863명
	혜화	6기	5					1	2,185,438명
5호선	회현	1기	1						1,646,172명
	광화문	1기					1		2,004,805명
	마포	1기					1		831,497명
	서대문	1기	1						1,108,846명
	여의도	1기					1		1,630,793명
6호선	공덕	3기		1			2		1,066,960명
	연신내	1기				1			2,081,471명
7호선	가산디지털단지	1기					1		2,281,262명
	건대입구	1기						1	841,038명
	고속터미널	3기					3		966,755명
	노원	1기					1		1,210,002명
	대림	2기					2		555,235명
	사가정	1기				1			937,905명
	상봉	1기				1			1,009,149명
8호선	어린이대공원	1기	1						989,013명
	충신대입구	1기	1						1,189,133명
	문정	1기						1	1,252,110명
	잠실	2기					1	1	1,229,856명
총 55개 역사		120기	51	13	8	5	35	8	

*25년 상반기(1~6월) 월평균 승하차인원 기준

N.square 광고 상품 안내

Grande Pack.

선명한 고화질 대형 스크린으로 높은 주목도 확보
주요 환승역 집중 노출로 효율적인 광고 집행 가능

- 광고 단가 | 3,000만원 / 1구좌 (VAT 별도)
- 화면 규격 | (W) 4m x (H) 2m
- 설치 지면 | 25개 역사, 35기 광고노출
- 노출 횟수 | 1일 120회 노출 (15초 소재 기준)
- 운영 시간 | 일 19시간 운영 (05:00~24:00)



식품 정관장 캠페인

추석 시즌에 집중하여 인지도 높은 빅 모델 활용한 단기 캠페인 진행
유동인구 많은 환승 역사 위주의 Grande Pack. 효율적인 운영



강남 Grande



여의도 Grande

Grande Pack. 설치 역사 및 수량

호선	역사	수량	설치 장소			월평균 승하차인원
			승강장	대합실	환승 통로	
2호선	강남	1기	1			4,525,189 명
	건대입구	1기		1		2,248,540 명
	교대	2기	2			1,874,034 명
	사당	2기	2			2,624,651 명
	삼성	1기		1		3,063,629 명
	선릉	1기		1		2,913,878 명
	역삼	1기		1		2,842,354 명
	잠실	1기		1		4,691,563 명
3호선	고속터미널	2기		2		2,954,120 명
	교대	2기		1	1	733,196 명
	신사	1기		1		1,600,228 명
	압구정	2기		2		1,818,859 명
	양재	1기			1	2,137,134 명

호선	역사	수량	설치 장소			월평균 승하차인원
			승강장	대합실	환승 통로	
4호선	동대문	1기			1	1,120,554 명
	사당	1기		1		1,443,993 명
	충무로	2기	2			1,791,863 명
5호선	광화문	1기		1		2,004,805 명
	마포	1기		1		831,497 명
	여의도	1기		1		1,630,793 명
6호선	공덕	2기			2	1,066,960 명
7호선	가산디지털단지	1기			1	2,281,262 명
	고속터미널	3기	1	2		966,755 명
	노원	1기			1	1,210,002 명
	대림	2기			2	555,235 명
8호선	잠실	1기		1		1,229,856 명
총 25개 역사		35기	8	18	9	

*25년 상반기(1~6월) 월평균 승하차인원 기준

N.square 광고 상품 안내

Red Pack.

승·하차 이용객 대상 반복적 광고 메시지 노출
합리적 비용으로 예산 내 최대 커버리지 확보 가능

광고 단가 | 2,500만원 / 1구좌 (VAT 별도)

화면 규격 | Red-A : (W) 2.4m x (H) 0.75m (55" x 2대)

Red-B : (W) 3.7m x (H) 0.75m (55" x 3대)

설치 지면 | 40개 역사, 77기 광고노출

노출 횟수 | 1일 120회 노출 (15초 소재 기준)

운영 시간 | 일 19시간 운영 (05:00~24:00)



단체 정부/공공기관 캠페인

승강장, 환승 통로, 스크린도어 상단 등 이동 동선 반복 송출을 통해 브랜드 메시지 전달 한정된 예산 내 높은 커버리지로 최대 효과 이끌어 낼 수 있는 Red Pack. 집행



고용노동부



보건복지부



여성가족부



국민연금공단

Red Pack. 설치역사 및 수량

호선	역사	수량	Red-A		Red-B		월평균 승하차인원
			단면	양면	단면	양면	
1호선	서울역	1기		1			4,078,450 명
	시청	1기		1			1,532,889 명
	종각	3기	3				2,183,816 명
	종로3가	1기			1		1,485,545 명
2호선	강남	2기	2				4,525,189 명
	건대입구	1기			1		2,248,540 명
	구로디지털단지	2기	2				3,212,340 명
	동대문역사문화공원	1기			1		986,681 명
	사당	1기	1				2,624,651 명
	선릉	2기		2			2,913,878 명
	신도림	2기	2				2,962,886 명
	신림	4기	4				3,189,259 명
	역삼	1기	1				2,842,354 명
	영등포구청	1기		1			1,300,271 명
	을지로3가	3기	1	2			1,424,368 명
	을지로입구	2기	2				2,840,815 명
	잠실	2기			2		4,691,563 명
	합정	2기	1	1			1,983,222 명
	홍대입구	1기			1		4,579,227 명

호선	역사	수량	Red-A		Red-B		월평균 승하차인원
			단면	양면	단면	양면	
3호선	교대	2기	1	1			733,196 명
	신사	4기	4				1,600,228 명
	압구정	4기	4				1,818,859 명
	충무로	4기	4				1,791,863 명
4호선	동대문	2기				2	1,120,554 명
	동대문역사문화공원	2기			2		1,085,177 명
	명동	1기		1			2,172,751 명
	사당	6기	6				1,443,993 명
	신용산	1기	1				1,248,361 명
	충신대입구	1기	1				1,189,133 명
	충무로	3기	2			1	1,791,863 명
	혜화	5기	5				2,185,438 명
	회현	1기	1				1,646,172 명
	5호선	서대문	1기	1			
6호선	공덕	1기		1			1,066,960 명
	연신내	1기				1	2,081,471 명
7호선	사가정	1기			1		937,905 명
	상봉	1기			1		1,009,149 명
	어린이대공원	1기	1				989,013 명
	충신대입구	1기	1				1,189,133 명
8호선	잠실	1기				1	1,229,856 명
총 40개 역사		77기	51	13	8	5	

*25년 상반기(1~6월) 월평균 승하차인원 기준

N.square 광고 상품 안내

Venti Pack.

압도적 규모의 고화질 대형 스크린 8개 역사 8기
높은 광고 주목도와 몰입도를 통해 브랜드 각인 가능

- 광고 단가 | 2,500만원 / 1구좌 (VAT 별도)
- 화면 규격 | (W) 7m x (H) 2.5m
- 설치 지면 | 8개 역사, 8기 광고노출
- 노출 횟수 | 1일 120회 노출 (15초 소재 기준)
- 운영 시간 | 일 19시간 운영 (05:00~24:00)



Venti Pack. | Case Study

뷰티 ELCA 캠페인

조 말론, 바비브라운 브랜드 캠페인으로 강남, 신사 등 프리미엄 지면에 압도적 규모의 디스플레이 Venti Pack.을 활용하여 화려한 크리에이티브 송출



조 말론 런던



바비브라운

Venti Pack. | 광고상품 안내

Venti Pack. 설치역사 및 수량

호선	역사	수량	설치 장소			월평균 승하차인원
			승강장	대합실	환승통로	
2호선	강남	1기		1		4,525,189명
	성수	1기		1		2,903,545명
3호선	교대	1기		1		733,196명
	신사	1기		1		1,600,228명
4호선	서울역	1기			1	1,029,831명
	혜화	1기		1		2,185,438명
7호선	건대입구	1기	1			841,038명
8호선	문정	1기		1		1,252,110명
총 8개 역사		8기	1	6	1	

*25년 상반기(1~6월) 월평균 승하차인원 기준

N.square 광고 상품 안내

개별 타겟팅 상품

주변 시설 정보를 기반으로 개별 역사를 패키징하여 효율적인 타겟팅 가능

타겟팅 예시)

📍 Gen Z Pack.

핫플레이스 인근 역사

강남(2), 건대입구(2), 잠실(2), 홍대입구(2)

12%
할인

할인가
→ 1,500만원
(vat 별도)

🎓 대학교 Pack.

20대 밀집 대학교 인근 역사

홍대입구(2), 교대(3), 충무로(3),
혜화(4), 건대입구(7), 어린이대공원(7)

15%
할인

할인가
→ 2,000만원
(vat 별도)

🏢 오피스 Pack.

대기업 인근 역사

종각(1), 강남(2), 삼성(2), 선릉(2), 을지로3가(2),
을지로입구(2), 잠실(2), 서울역(4), 광화문(5), 여의도(5),
공덕(6), 가산디지털단지(7)

20%
할인

할인가
→ 3,000만원
(vat 별도)



💄 뷰티 패션 Pack.

20대 여성 유동인구 밀집 역사

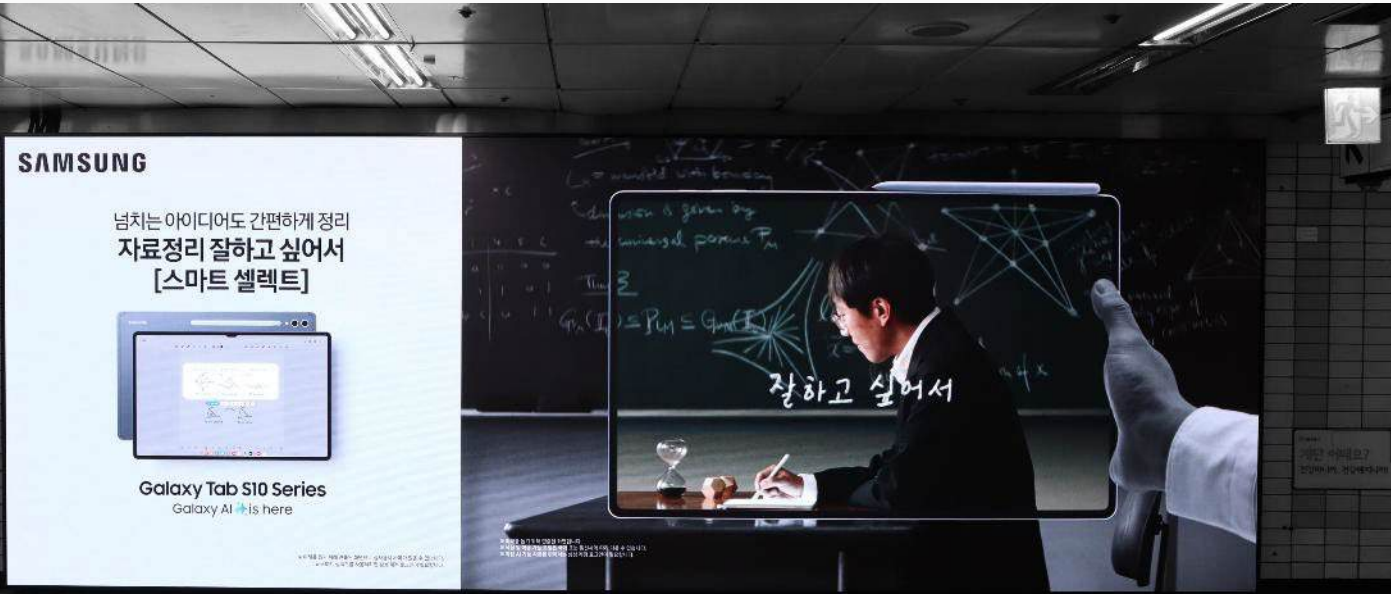
강남(2), 건대입구(2), 잠실(2), 합정(2),
홍대입구(2), 신사(3), 압구정(3), 혜화(4)

23%
할인

할인가
→ 3,000만원
(vat 별도)

가전 삼성전자 캠페인

갤럭시 탭 주요 소비자인 대학생을 타겟팅하여 갤럭시탭 S10 캠페인 집중 송출
대학교 인근 역사만 개별 역사로 집행하여 효율적인 캠페인 운영



혜화 Venti



홍대입구 Red-B



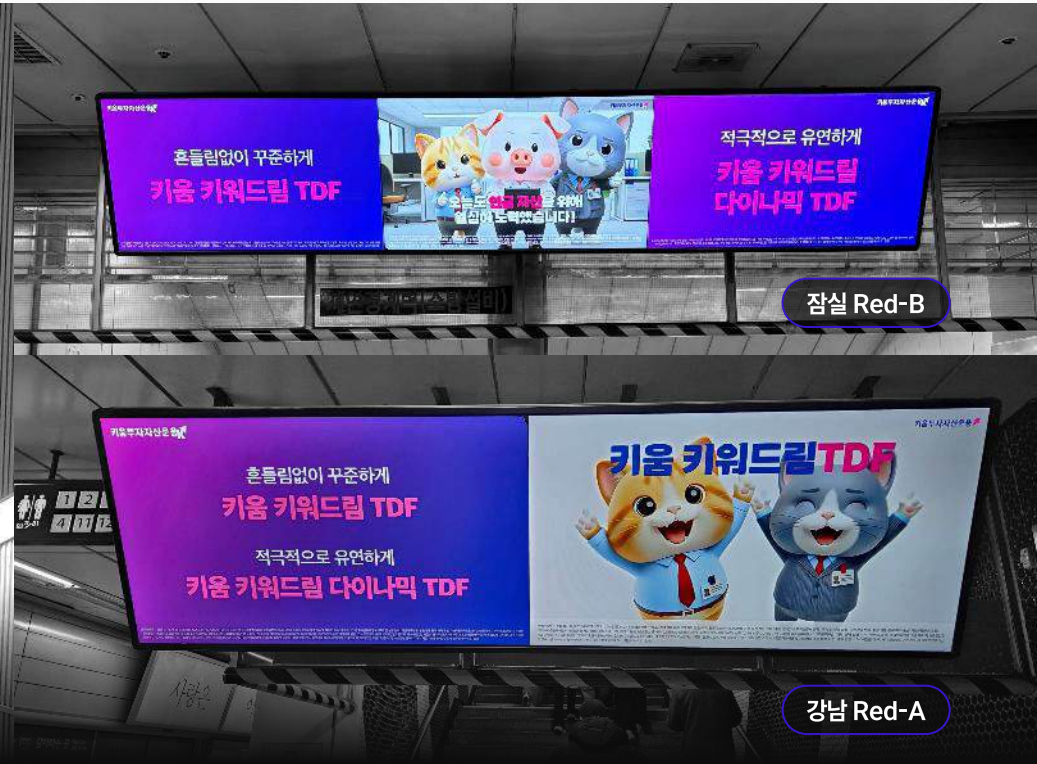
건대입구 Red-B

금융 키움투자자산운용 캠페인

연금 TDF 상품 인지 확산을 목표로 한 지하철 캠페인 전개
대기업 밀집 업무지구 인근 역사 집행으로 3040 직장인 타겟 도달 효율 극대화



공덕 Grande



잠실 Red-B

강남 Red-A

Appendix.

N.square 전체 역사 리스트

호선	역사	규정 단가(월)	수량	Red-A			Red-B			Grande				Venti				등급	월평균 승하차 인원
				합계	단면	양면	합계	단면	양면	합계	승강장	대합실	환승통로	합계	승강장	대합실	환승통로		
1호선	서울역	1,000,000원	1기	1		1												SA	4,078,450명
	사청	1,000,000원	1기	1		1												SA	1,532,889명
	종각	1,500,000원	3기	3	3													SA	2,183,816명
	종로3가	650,000원	1기				1	1										SA	1,485,545명
2호선	강남	10,000,000원	4기	2	2					1	1			1		1		SA	4,525,189명
	건대입구	2,650,000원	2기				1	1		1								SA	2,248,540명
	교대	4,000,000원	2기							2	2							SA	1,874,034명
	구로디지털단지	1,000,000원	2기	2	2													A	3,212,340명
	동대문역사문화공원	650,000원	1기				1	1										A	986,681명
	사당	4,500,000원	3기	1	1					2	2							SA	2,624,651명
	삼성	2,000,000원	1기							1		1						SA	3,063,629명
	선릉	4,000,000원	3기	2		2				1		1						SA	2,913,878명
	성수	10,000,000원	1기											1		1		SA	2,903,545명
	신도림	1,000,000원	2기	2	2													SA	2,962,886명
	신림	2,000,000원	4기	4	4													SA	3,189,259명
	역삼	2,500,000원	2기	1	1					1		1						SA	2,842,354명
	영등포구청	1,000,000원	1기	1		1												A	1,300,271명
	을지로3가	2,500,000원	3기	3	1	2												A	1,424,368명
	을지로입구	1,000,000원	2기	2	2													SA	2,840,815명
	잠실	3,300,000원	3기				2	2		1		1						SA	4,691,563명
	합정	1,500,000원	2기	2	1	1												SA	1,983,222명
	홍대입구	1,000,000원	1기				1	1										SA	4,579,227명
	3호선	고속터미널	4,000,000원	2기							2		2						SA
교대		9,500,000원	5기	2	1	1				2		1	1	1		1		SA	733,196명
신사		8,000,000원	6기	4	4					1		1		1		1		SA	1,600,228명
압구정		6,000,000원	6기	4	4					2		2						SA	1,818,859명
양재		2,000,000원	1기							1			1					SA	2,137,134명
충무로		2,000,000원	4기	4	4													A	1,791,863명

Appendix.

N.square 전체 역사 리스트

호선	역사	규정 단가(월)	수량	Red-A			Red-B			Grande			Venti			등급	월평균 승하차 인원	
				합계	단면	양면	합계	단면	양면	합계	승강장	대합실	환승통로	합계	승강장			대합실
4호선	동대문	3,600,000원	3기				2		2	1			1				A	1,120,554명
	동대문역사문화공원	2,000,000원	2기	2		2											A	1,085,177명
	명동	1,000,000원	1기	1		1											SA	2,172,751명
	사당	5,000,000원	7기	6	6				1		1						SA	1,443,993명
	서울역	4,000,000원	1기										1			1	SA	1,029,831명
	신용산	500,000원	1기	1	1												A	1,248,361명
	충신대입구	500,000원	1기	1	1												A	1,189,133명
	충무로	4,300,000원	5기	2	2		1		1	2	2						A	1,791,863명
	혜화	6,500,000원	6기	5	5								1		1		SA	2,185,438명
	회현	500,000원	1기	1	1												A	1,646,172명
5호선	광화문	2,000,000원	1기							1		1					SA	2,004,805명
	마포	1,000,000원	1기							1		1					A	831,497명
	서대문	500,000원	1기	1	1												A	1,108,846명
	여의도	2,000,000원	1기							1		1					SA	1,630,793명
6호선	공덕	3,000,000원	3기	1		1				2			2				A	1,066,960명
	연신내	1,300,000원	1기				1		1								A	2,081,471명
7호선	가산디지털단지	2,000,000원	1기							1			1				SA	2,281,262명
	건대입구	4,000,000원	1기										1	1			SA	841,038명
	고속터미널	6,000,000원	3기							3	1	2					SA	966,755명
	노원	1,000,000원	1기							1			1				A	1,210,002명
	대림	2,000,000원	2기							2			2				A	555,235명
	사기정	650,000원	1기				1	1									A	937,905명
	상봉	650,000원	1기				1	1									A	1,009,149명
	어린이대공원	500,000원	1기	1	1												A	989,013명
8호선	충신대입구	500,000원	1기	1	1												A	1,189,133명
	문정	2,000,000원	1기										1		1		A	1,252,110명
	잠실	3,300,000원	2기				1		1		1						SA	1,229,856명
총 55개 역사			120기	64		13			35				8					

*25년 상반기(1~6월) 월평균 승하차인원 기준

N.square

프로모션 상품 안내

kt nasmedia

N.square 프로모션 상품

Special Promotion

엔스퀘어 하이라이트 패키지

일 1시간 동안 노출 집중도를 극대화하는 프리미엄 패키지로, 출·퇴근 등 핵심 시간대에 기존 대비 약 4배 수준의 송출이 가능합니다.



프리퀀시 극대화 · SOV 강화

단가 | 5,000만원
 구성 | 올인원 패키지 1구좌 + 일 1시간 집중 노출
 옵션 | 일 1시간 동안, 빈도 강화(약 4배) or 장초수 콘텐츠(1분) 선택 송출

* 프로모션 상품 판매 시 특정 시간대에 프로모션 광고가 일반 광고 대비 우선 송출될 수 있습니다. * 월 1개 광고주에 한하여 선착순 청약으로 운영됩니다.
 * 환경적 요인으로 인해 시간대 타겟팅 시 실제 송출 시간에는 일부 오차가 발생할 수 있습니다. * 장초수 콘텐츠는 파일 용량이 100MB 미만으로 제한됩니다.

N.square

제작 가이드

N.square

제작 가이드

진행 일정
(영업일 기준)



*패키지 집행건의 게첨/관리보고는 집행역사의 20% 내에서 제공

동영상 규격

구분	Red A	Red B	Grande	Venti
해상도	3,840 x 1,080 px	5,760 x 1,080 px	2,048 x 1,024 px	3,584 x 1,280 px
파일 형식	MP4, JPG (*고정 이미지는 JPG 권장)			
소재 길이	15초, 20초, 30초 (*영상 길이 별 노출 수 상이)			
파일 용량	50MB 이하			
Bit Rate	초당 10mbs			
Frame Rate	30 fps			

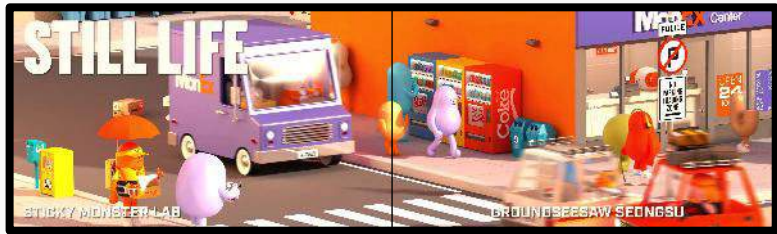
*광고 소재는 서울교통공사 광고 심의 규정을 따르며 심의 통과 후에도 민원 발생 시 송출 중단될 수 있음 **스틸컷 사용 시 300ppi 이상 이미지 사용 권장 ***사운드 지원 불가

N.square

제작 가이드

상품별 동영상 규격 상세

Red-A



3,840px

1,080px

Red-B



5,760px

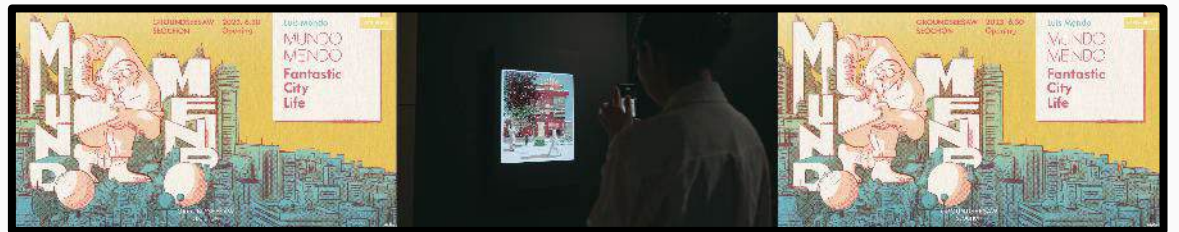
1,080px



1,920px

1,920px

1,080px



1,920px

1,920px

1,920px

1,080px

N.square

제작 가이드

상품별 동영상 규격 상세

Grande



2,048x

1,024px

Venti



3,584px

1,280px

N.square

심의 가이드

업종 구분	심의 규정
영상·공연 콘텐츠	<ul style="list-style-type: none"> · 관람가 등급 제한 없음, 관람가 등급 필수 기입 (관람가 등급 심사 중일 경우 '등급 심사 중' 문구 기재 필요)
게임	<ul style="list-style-type: none"> · 이용 등급 제한 없음, 이용 등급 필수 기입 (15세 이상가, 청소년 이용불가 게임 조건부 허용)
팬클럽	<ul style="list-style-type: none"> · 조건부 허용, 사회적 물의를 일으킨 유명인은 집행 불가
사전 심의	<ul style="list-style-type: none"> · 금융, 병/의원, 의료기기, 상조 등 광고 제작 시 받은 심의필증 제출 및 필수 고지 내용 기재 필수 · 의약품 : 한국제약바이오협회 의약품광고심의위원회 사전 심의필증 제출 및 필수 고지 내용 기재 필수 · 의료기기(ex. 필러) : 한국의료기기산업협회 의료기기광고심의위원회 사전 심의필증 제출 및 필수 고지 내용 기재 필수 · 병원 : 대한의사협회 의료광고심의위원회 사전 심의필증 제출 및 필수 고지 내용 기재 필수 · 건강기능식품 : 한국건강기능식품협회 심의위원회 사전 심의필증 제출 및 필수 고지 내용 기재 필수 · 금융 업종(ex. 자산운용) : 금융투자협회, 준법감사인 심의필증 제출 및 필수 고지 내용 기재 필수
성형외과	<ul style="list-style-type: none"> · 의료 협회 심의필 번호 및 필수 고지 내용 기재 필수 · 광고 도안이 선정적, 과도한 외모지상주의를 조장하거나 직설적, 노골적 표현 등 청소년 보호 선도를 방해할 수 있는 장면 노출 불가
식품	<ul style="list-style-type: none"> · 제조·판매원, 식품 유형 표기 필수 · 건강기능식품 사전 심의필증 제출 및 필수 고지 내용 기재 필수
화장품	<ul style="list-style-type: none"> · 효능·효과·품질에 관련된 표현 작성 시 기능성화장품 심사 자료, 인체적용시험 자료 또는 인체의 시험자료로 입증 필요 · 의약품 오인, 기능성 오인 가능한 문구 및 타 제품 비방 문구 작성 불가
부동산	<ul style="list-style-type: none"> · 건축허가서(오피스텔 등), 사업계획승인서(아파트), 입주자모집공고승인서(분양 광고), 조합원모집신고필증(조합원 모집) 제출 · 시행사, 시공사, 분양사(분양 광고) 기재 필수 · 조합원 모집 광고는 “지역주택조합 또는 직장주택조합의 조합원 모집을 위한 광고” 문구, 조합원 자격기준에 관한 내용, 주택 건설 대지의 사용권원 및 소유권을 확보한 비율, 조합의 명칭 및 사무소의 소재지, 조합원 모집 신고 수리일 기재 필수
특수 업종	<ul style="list-style-type: none"> · 가상 화폐 자체 브랜드 집행 불가, 가상 화폐 거래소는 가상 자산 사업자 신고증 제출 필요 · 시행 사업 (ex. 카지노, 경마, 경륜, 복권, 체육진흥투표권, 소싸움 경기 등) 과 연관되거나 연상 가능한 광고를 집행 불가 · 주류 광고 불가, 주류 판매 플랫폼(ex. 데일리샷, 켓주 등) 집행 불가
기타	<ul style="list-style-type: none"> · ‘최고·가장·최초·최다’ 등의 문구 사용 시 증빙 서류 제출 필수 · 외국어만 단독 표기 불가, 한글 병기 필수 · 이벤트 진행 / 쿠폰 코드 삽입 시 선착순 인원 및 이벤트 기간 등 주의 사항 표기 필수, QR 삽입 시 연결 링크 정보와 소재 내용 일치 필수 · 청소년 유해 장면 노출 불가 (ex. 사체, 살인, 욕설, 담배, 전자담배, 술병, 술잔, 칼, 흉기, 피, 문신, 외설적인 장면 등) · AI 생성 이미지·영상 사용 시, AI 활용 여부를 명시하는 고지 문구 필수 기재

*해당 가이드는 서울교통공사 정관 및 사규 내의 광고 관리 규정·옥외광고물 등 관리법·국민건강증진법 등 관련 법령에 의거합니다. *심의 통과 후에도 민원 발생 시 송출 중단될 수 있습니다.

N.square

케이티 나스미디어 OOH매체사업팀

oooh@nasmedia.co.kr

kt nasmedia

Copyright © kt nasmedia Co., Ltd All Rights Reserved..