

나스미디어 단독 판매상품

TVING × *N.square*
가정의 달 패키지

TVING × N.square 가정의달 패키지

가장 소중한 사람들과 함께하는 가정의 달 5월,
오직 나스미디어에서만 만나보실 수 있는 티빙 & 엔스퀘어 패키지로 특별한 Value를 경험해 보세요!

기간 2026년 4~5월 내 집행 캠페인

대상 가정의달 특수 업종 광고주 (예시) 가전, 선물, 키즈, 여행 업종 등

TVING

베이직 인스트림 패키지 전용 타게팅 상품 집행 시
10% 추가 Value 제공

최대 5,000만원

※1개월 기준, VAT 별도

N.square

올인원/레드/벤티/그란데 패키지 집행 시
100% 추가 Value 제공

최대 4,500만원

※1개월 기준, VAT 별도

TVING × N.square

가정의달 패키지 상세

패키지 구성

매체	상품	집행금액 (월/VAT별도)	제공 Value	과금방식 (15초 기준)	비고
TVING (TVING Only)	베이직 인스트림 상품 가족친화 Cohort 타게팅	최소 3,000만원 ~최대 5,000만원	집행금액 10% 보너스 제공	스킵퍼블 CPM 18,000원 논스킵 CPM 21,000원	패키지 전용 가족친화 Cohort 타게팅 <ul style="list-style-type: none"> • 키즈/아동/가족/애니메이션 등 콘텐츠 시청이력 기반 • 가족 친화적 콘텐츠 소비 성향이 높은 잠재고객 추정

* 타 프로모션(JBP / 신규 & 휴면 등) 중복 적용 불가 ** Cohort 타게팅은 관심사 세그먼트와 유사한 로직이며 나스미디어에만 제공되는 타겟팅으로 광고 효율은 캠페인별로 상이

매체	상품	집행금액 (월/VAT별도)	제공 Value	송출 횟수	비고
엔스퀘어	올인원/그란데/레드/벤티 Pack	최소 2,500만원 ~최대 4,500만원	집행금액 100% 보너스 제공	일 240회 (15초 소재 기준)	엔스퀘어 Pack별 구좌 단가 상이 <ul style="list-style-type: none"> • 올인원 4,500만원/ 그란데 3,000만원/ 레드 2,500만원 /벤티 2,500만원

* 광고비 할인 및 추가 서비스 제공 불가

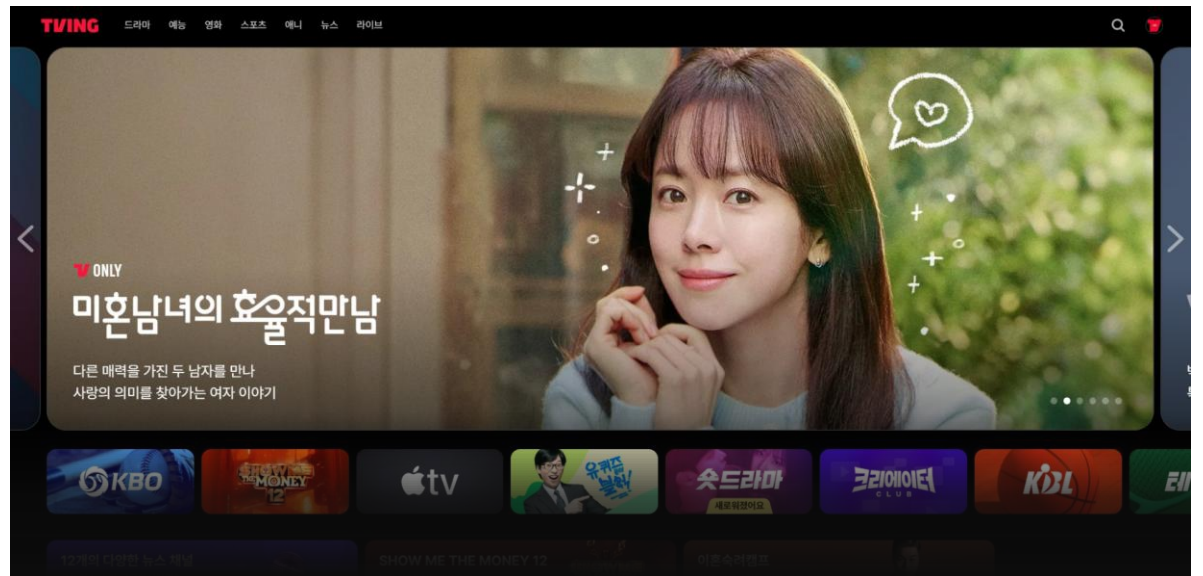
TVING

베이직 인스트림 상품 가족친화 Cohort 타게팅

베이직 인스트림의 정밀 타게팅 옵션으로

가족 친화적 콘텐츠 소비 성향이 높은 잠재고객에 도달할 수 있는 패키지 전용 상품

광고 형식	<ul style="list-style-type: none"> • 동영상 광고
과금방식	<ul style="list-style-type: none"> • 스킵퍼블 CPM 18,000원 • 논스킵 CPM 21,000원 *15초 기준
노출 지면 (TVING Only)	<ul style="list-style-type: none"> • 콘텐츠 유형: LIVE, VOD • 광고 위치: 프리롤, 미드롤, 대체광고(LIVE) • 디바이스: MO/Tablet, PC, CTV
비고	<ul style="list-style-type: none"> • 키즈/아동/가족/애니메이션 등 콘텐츠 시청이력 기반 • 관심사 세그먼트와 유사한 로직

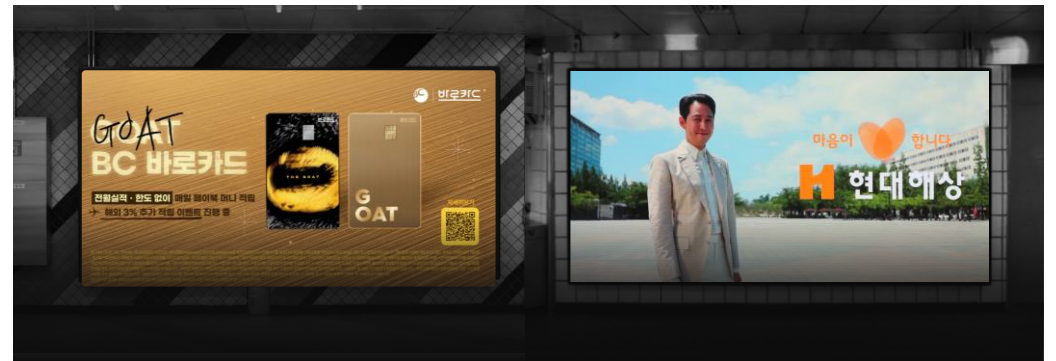


N.square

엔스퀘어 올인원/그란데/레드/벤티 Pack

지하철 1호선부터 8호선까지 핵심 역사를 보유,
입체적이고 생동감 있는 크리에이티브 송출이 가능한 디지털 OOH 상품

구분	올인원 Pack	그란데 Pack	레드 Pack	벤티 Pack
광고 단가 (1구좌)	• 4,500만원	• 3,000만원	• 2,500만원	• 2,500만원
설치 지면	• 55개 역사 • 120기 광고 노출	• 25개 역사 • 35기 광고 노출	• 40개 역사 • 77기 광고 노출	• 8개 역사 • 8기 광고 노출
송출 횟수	• 1일 120회 송출 *15초 기준			
운영 시간	• 일 19시간 운영(05:00~24:00)			



패키지 관련 FAQ

Q. 해당 패키지를 구매하고 싶습니다. 어떻게 진행하면 되나요?

관련 문의 및 청약 신청은 나스미디어 담당 플래너를 통해 문의 부탁드립니다.

Q. 패키지 구성에서 티빙 혹은 엔스퀘어만 개별로 구매할 수는 없나요?

개별 구매 희망 시에는 별도 협의가 필요하여, 문의 부탁드립니다.

Q. 동영상 소재 스펙은 모두 동일한가요?

티빙과 엔스퀘어 소재 스펙 가이드라인은 다릅니다. [티빙](#)과 [엔스퀘어](#)의 개별 소개서를 참고해주세요.

Q. 제안하려는 광고주가 패키지 집행이 가능한 업종인지 확인하고 싶습니다.

대상 업종은 [가전/선물/키즈/여행/혼수 등]으로 안내드리고 있습니다. 정확한 해당 여부는 개별 문의 부탁드립니다.



kt nasmedia

광고문의 cms@nasmedia.co.kr