



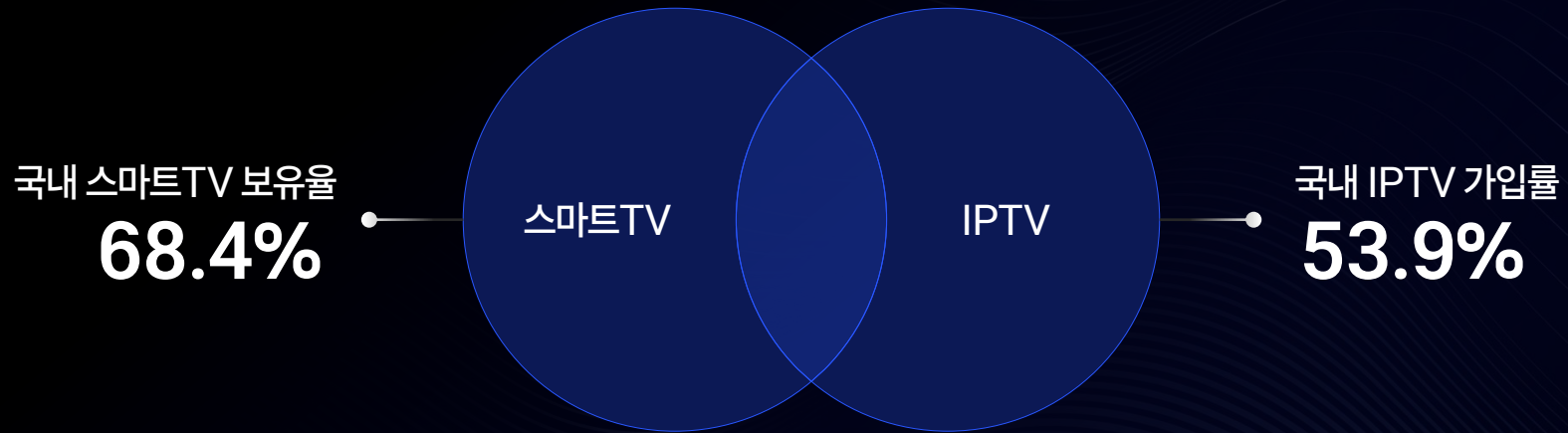
당신과 브랜드가 만나는 첫 순간

CTV 퍼스트스크린 패키지

국내 가구의 90%, 압도적 CTV 커버리지

TV 오디언스와의 접점 확보가 중요해진 커넥티드TV(CTV) 시대

국내 CTV 예상 가구 커버리지 90%+



콘텐츠 허브로 진화한 TV 플랫폼

OTT부터 실시간 방송까지, 모든 경험은 단 하나의 첫 화면에서 시작합니다

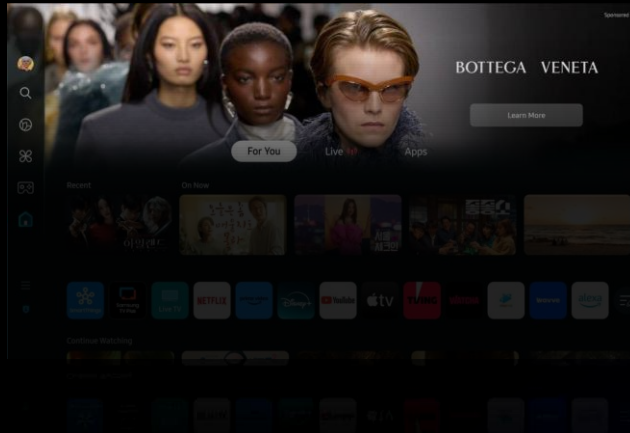
TV ON → CTV 플랫폼 진입 후 OTT·FAST·실시간 방송 등 다양한 콘텐츠 이용



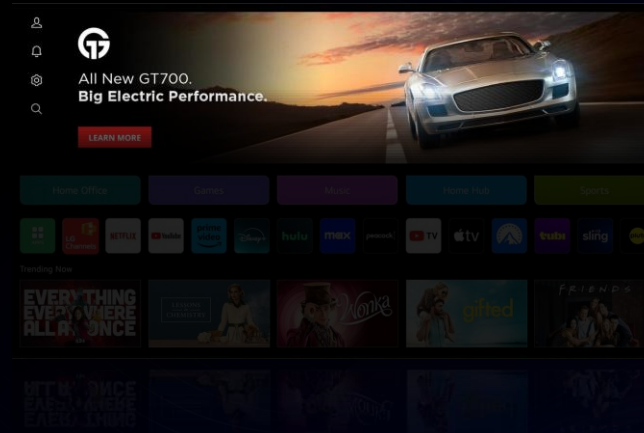
Linear TV가 아닌 Contents Hub로써의 TV 플랫폼

TV 플랫폼 첫 화면에서 가장 먼저 만나는 광고 CTV 퍼스트스크린 패키지

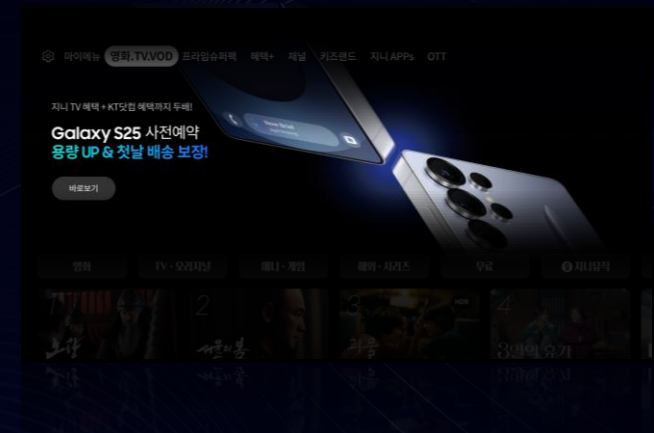
Samsung TV Plus (MAU 500만)



LG webOS (MAU 300만)



GENIE TV (MAU 660만)



국내 CTV 3사 마스트헤드 통합 상품을 통해
약 1,500만 가구의 홈 화면에서 가장 주목 받는 브랜드가 되어보세요

CTV 퍼스트스크린 패키지

패키지는 일반형과 로드블럭형으로 구성되어
캠페인 목적에 맞춰 알맞은 상품을 선택해 보세요

일반형



- CTV 3개사 마스트헤드 통합으로 강력한 커버리지 확보
- 명품, F&B 등 프로모션 기간 지속 노출이 필요한 캠페인 추천

~~125,000,000원~~ → **100,000,000원**

1주 기준 / VAT 별도

로드블럭형



- CTV 2개사 마스트헤드 로드블럭으로 단기 임팩트 극대화
- 게임, 영화 등 런칭 일자에 규모감 형성이 필요한 캠페인 추천

주중 약 4,700만원
주말 약 5,360만원 + 20% 추가 보너스

1일 로드블럭 기준 / VAT 별도

CTV 퍼스트스크린 패키지

일반형

- 구성: CTV 3개사 마스트헤드 상품 (삼성 TV Plus & LG스마트TV & Genie TV 1주)
- 패키지 한정 혜택: 삼성 TV Plus & LG스마트TV 10~20% 보너스, Genie TV 브랜드 미니스토어 무상 제공
- 추천 캠페인: 명품 패션/뷰티, F&B 등 봄 시즌 프로모션 기간 내 지속적인 노출이 필요한 광고주 캠페인

매체	상품	기간	정책 단가(VAT별도)				패키지 단가(VAT별도)			
			집행금액	보너스	제안CPM	보장노출량	집행금액	보너스	제안CPM	보장노출량
삼성 TV Plus	O&O Ads(Masthead)	1주	30,000,000원	10%	27,273원	1,100,000회	30,000,000원	20%	25,000원	1,200,000회
LG스마트TV	Home Big Carousel		20,000,000원	-	21,000원	952,381회	20,000,000원	20%	17,500원	1,142,857회
Genie TV	홈 메인 배너		50,000,000원	-	1,500원	50,000,000회	50,000,000원	-	1,000원	50,000,000회
	브랜드 미니스토어		25,000,000원	-			-	무상 제공		
Total			125,000,000원		2,401원	52,052,381회	100,000,000원		1,910원	52,342,857회

* Genie TV 홈 메인 배너의 경우, 광고 전용 슬롯 1개 독점 노출 (광고 전용 1개 포함 7~10개 슬롯 롤링 운영)

CTV 퍼스트스크린 패키지

로드블럭형-주중

- 구성: CTV 2개사 마스트헤드 로드블럭 상품 (삼성 TV Plus & LG스마트TV 주중 1일/6시간)
- 패키지 한정 혜택: LG스마트TV 20% 보너스
- 추천 캠페인: 게임, 영화, OTT 등 콘텐츠 런칭을 앞두고 특정일자에 집중적인 노출이 필요한 광고주 캠페인

매체	상품	기간	정책 단가(VAT별도)				패키지 단가(VAT별도)			
			집행금액	보너스	제안CPM	보장노출량	집행금액	보너스	제안CPM	보장노출량
삼성 TV Plus	O&O Ads(Masthead)	1일 (주중/18~24시)	19,400,000원	-	35,926원	540,000회	19,400,000원	-	35,926원	540,000회
LG스마트TV	Home Big Carousel		28,000,000원	-	35,000원	800,000회	28,000,000원	20%	26,250원	1,066,667회
Total			47,400,000원		35,373원	1,340,000회	47,400,000원		29,502원	1,606,667회

* LG스마트TV 20% 추가 보너스 노출분(266,667회)의 경우, 로드블럭 일자/시간대 외 1주간 노출 제공

CTV 퍼스트스크린 패키지

로드블럭형-주말

- 구성: CTV 2개사 마스트헤드 로드블럭 상품 (삼성 TV Plus & LG스마트TV 주말 1일/6시간)
- 패키지 한정 혜택: LG스마트TV 20% 보너스
- 추천 캠페인: 게임, 영화, OTT 등 콘텐츠 런칭을 앞두고 특정일자에 집중적인 노출이 필요한 광고주 캠페인

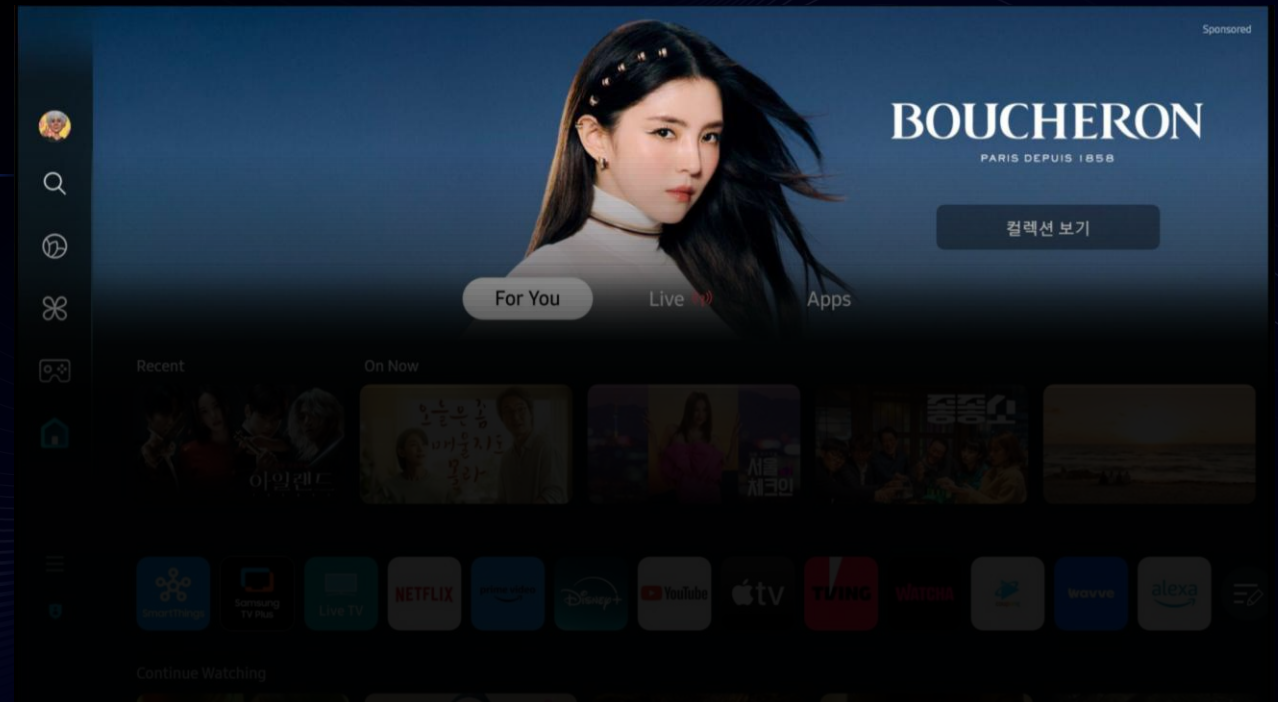
매체	상품	기간	정책 단가(VAT별도)				패키지 단가(VAT별도)			
			집행금액	보너스	제안CPM	보장노출량	집행금액	보너스	제안CPM	보장노출량
삼성 TV Plus	O&O Ads(Masthead)	1일 (주말/18~24시)	22,600,000원	-	35,873원	630,000회	22,600,000원	-	35,873원	630,000회
LG스마트TV	Home Big Carousel		31,000,000원	-	34,444원	900,000회	31,000,000원	20%	25,936원	1,195,238회
Total			53,600,000원		35,033원	1,530,000회	53,600,000원		29,366원	1,825,238회

* LG스마트TV 20% 추가 보너스 노출분(266,667회)의 경우, 로드블럭 일자/시간대 외 1주간 노출 제공

삼성 TV Plus O&O Ads

- 전세계 30개국 4,300개 이상 채널 제공, 국내 스마트TV 점유율 1위
- MAU 500만, Big Screen을 바탕으로 한 높은 주목도로 확실한 Brand Safety 제공

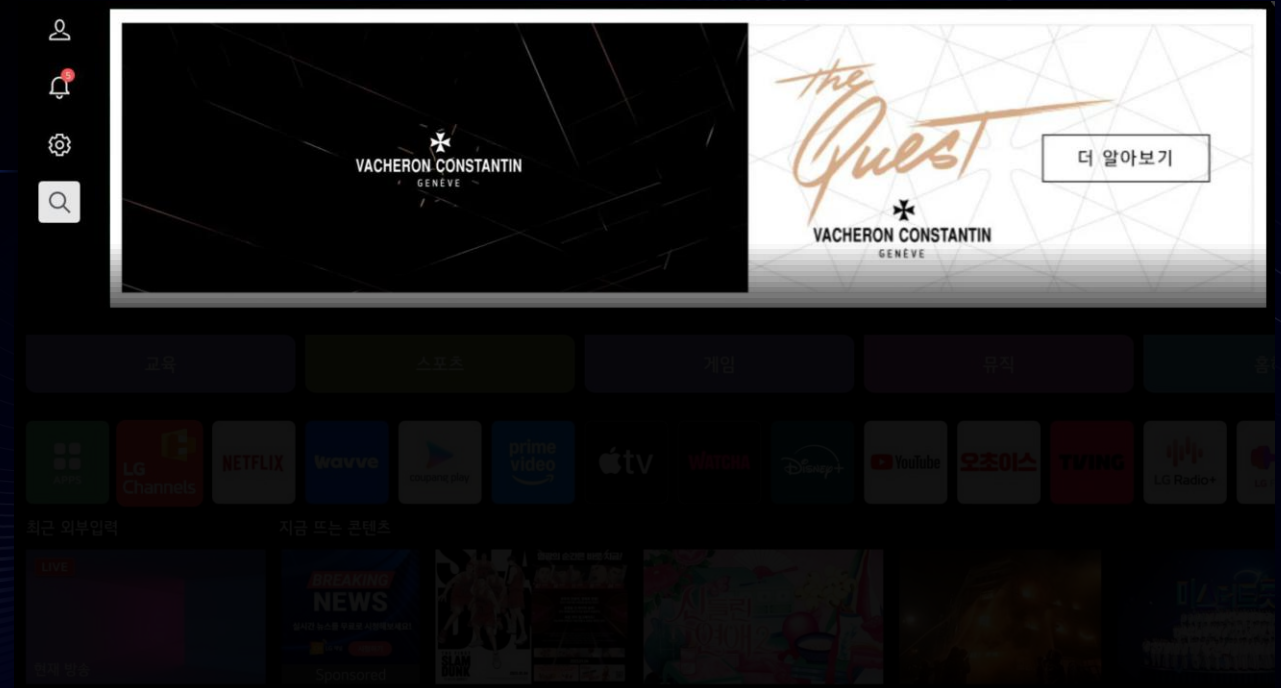
O&O Ads(Masthead)



LG스마트TV Home Big Carousel

- 월평균 46시간 이용, 국내 기준 약 600만대 누적 디바이스 돌파
- MAU 300만, 홈화면 내 주요 영역에 브랜드 노출할 수 있는 프리미엄 광고 상품

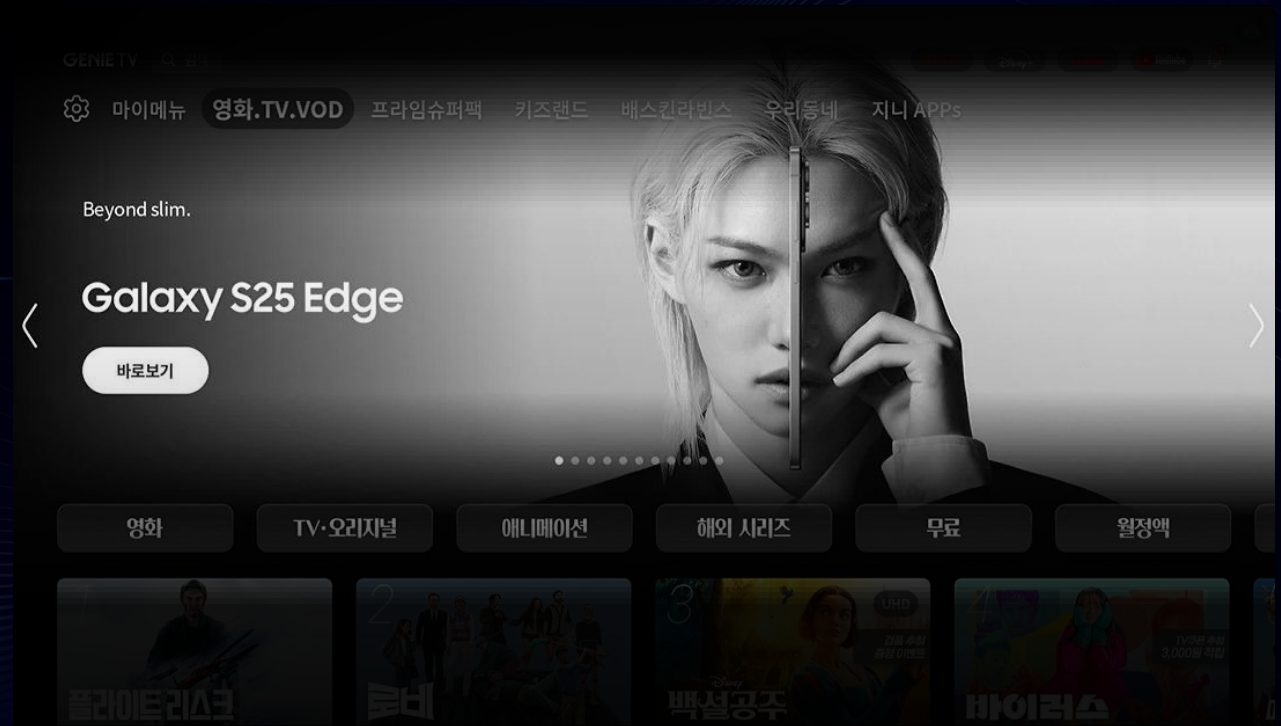
Home Big Carousel



Genie TV 홈메인배너 & 브랜드미니스토어

- 국내 1위 IPTV 플랫폼, 유료방송 플랫폼을 넘어 미디어포털로 진화
- MAU 660만, 홈 메뉴 화면의 3분의 2 이상 노출되어 임팩트 있는 노출 가능한 빅 배너 상품

홈 메인 배너
바로보기 통해 브랜드 미니스토어 랜딩



FAQ

Q. 해당 패키지 청약은 어떻게 진행되나요?

A. CTV 3사 청약일정 및 가이드라인이 상이하여, 해당 패키지 제안 시 디지털방송팀 나스플러스로 문의바랍니다.

Q. 패키지 구성 변경도 가능한가요?

A. 현재 패키지 구성 기준으로 매체/상품별 베네피트 협의된 부분이 있어, 구성 변경 시 베네피트도 조정될 수 있습니다.

Q. 소재 제작 가이드라인은 CTV 3사가 모두 동일한가요?

A. 소재 제작 가이드라인은 각사 모두 상이하며, 해당 내용은 각사 소재 제작가이드로 안내 드릴 예정입니다.

Q. 해당 패키지 내 포함된 상품들은 모두 랜딩이 가능한가요?

A. 삼성 TV Plus와 LG스마트TV는 웹페이지 혹은 딥링크 랜딩이 가능합니다.
Genie TV 홈 메인 배너는 패키지 내 포함된 브랜드 미니스토어로만 랜딩 가능합니다. (영상 재생과 함께 별도 제작된 전용 페이지로 랜딩 가능)

Q. 로드블럭형의 경우, 완전 독점형태가 맞나요?

A. LG스마트TV는 주중 1일/6시간 완전 독점이며, 삼성TV플러스 O&O Ads의 경우 95% SOV를 보장합니다.

kt nasmedia

광고문의 mbiz@nasmedia.co.kr